

光ファイバHDMI・DVI-D・USBケーブル

Optical Fiber Cable



ケーブルコネクタにて相互に「デジタル⇔光」変換することでデジタル信号を一般のケーブル形状のまま
(特別な伝送装置なし)で長距離伝送が可能です。
また、衝撃に強いステンレス、ケブラーが被覆されたガラス光ファイバケーブルを採用。
施設でのケーブル配管時に役立つ脱着式コネクタなどを採用した、
HDMI、DVI-D、USB規格の長尺ケーブルです。

DP Alt & PD 対応 光ファイバ USB ケーブル シリーズ

AUC-xxxM

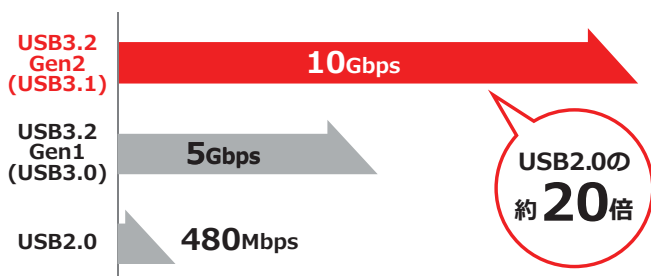
- USB 3.2 Gen2 (USB 3.1) 規格対応
- データ最大転送速度 10Gbps
- DP Alt Mode 対応 (Ver.1.4)
- 最大 4K60Hz 対応 (16.2Gbps 伝送)
- USB Power Delivery 最大 60W 対応 (20V/3A)
- USB 2.0 / USB 1.1 規格の互換対応
- 最長 10m
- 優れた電磁両立性



USB 3.2 Gen2 (USB 3.1) 規格対応

USB 3.2 Gen2 (USB 3.1) 規格に対応し、最大 10Gbps までの USB データ転送が可能です。*1)

データ転送速度 (理論値)



DP Alt Mode 対応 (Ver.1.4)

USB-Cコネクタで普及している DP Alt Mode (DisplayPort Alternate Mode over USB-C) 機能に対応。USB-Cコネクタのピンを利用し DisplayPort (映像・音声) 信号を伝送します。DisplayPort 信号の 2 レーン伝送にて最大 4K60Hz (16.2Gbps) までの信号を安定伝送します。*2) *3)



※ご注意：

すべての USB Type-C 搭載端末機器が DP Alt Mode に対応しているわけではありません。詳しくは端末機器の取扱説明書をご確認いただくか、各メーカーにお問合せください。また、本製品のコネクタ部には [Source][Display] があります。DP Alt Mode にて使用する場合、接続する方向を間違えると正常に動作しません。

型番	長さ (m)	JAN
AUC-007M	7	4582169236743
AUC-010M	10	4582169236750

USB Power Delivery 最大 60W 対応 (20V/3A)

USB Power Delivery 対応により、MacBook や Chromebook などの最新 PC に最大 60W (20V/3A) の大電流で給電が可能です。*4) *5)

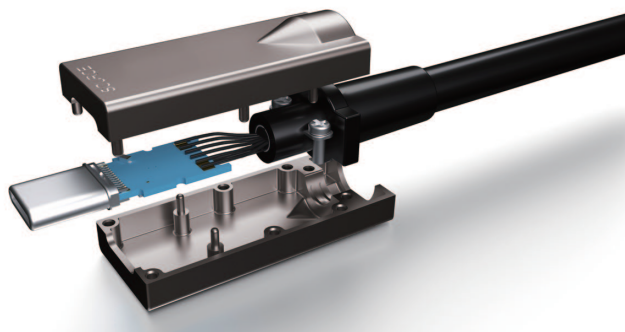


USB 2.0 / USB 1.1 規格への互換対応

USB 2.0、1.1 規格への互換ドライバ IC を搭載し、レガシー機器との互換性を確保しました。最新 PC から既存の WEB カメラやプリンターまであらゆる USB デバイスとの接続でご利用いただけます。*1)

優れた電磁両立性

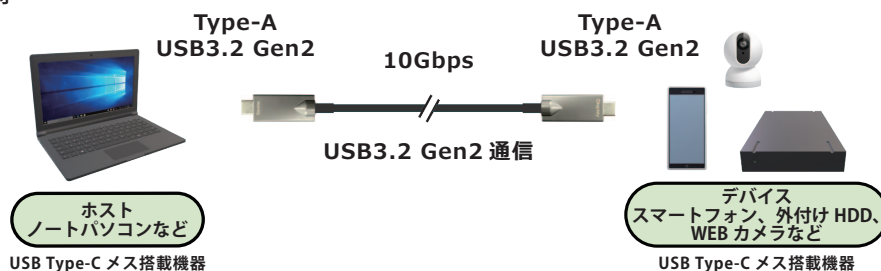
メタル筐体を採用したコネクタ部は電磁両立性に優れ、外来ノイズの干渉を受けにくく、本体からのノイズ発生も最小限に抑えます。また、ケーブル内部の銅線・ファイバ線には細い銅線を編み込んだ編組銅線シールドを被せており、ケーブル自体の耐ノイズ性も向上させているので、ノイズ対策が必要な現場や医療用機器などにも最適です。*6)



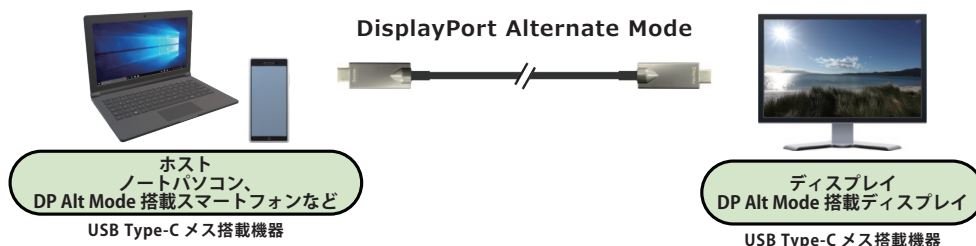
最長 10m

ケーブルには光ファイバと銅線のハイブリッド構造ケーブルを採用。USB 3.2 規格の高速データ転送、および DP Alt Mode による 4K 映像伝送には光ファイバ通信を使用し、USB 2.0/1.1 規格のレガシーデータ転送や USB Power Delivery による給電機能には銅線での接続を割当てたハイブリッド設計により USB-C の各種機能を維持しながら、10m もの長距離通信を実現しました。

USB データ通信時



DP Alt Mode 時



製品仕様

型番	AUC-xxxM (xxx にはメートル数が入ります)	
長さラインナップ (m)	7 / 10	
コネクタ	ホスト側	タイプ C (オス)
	デバイス側	タイプ C (オス)
コネクタ最大幅	15mm	
ケーブルタイプ	アクティブ：GOF 4 / 銅線 8	
USB 規格	USB 3.2 Gen2 (USB 3.1) / USB 3.2 Gen1 (USB 3.0) / USB 2.0 / USB 1.1	
データ最大転送速度	10Gbps ※ 1)	
Alternate Mode	DisplayPort Alternate Mode ※ 2) ※ 3)	
DP 最大伝送速度	DP 2 レーン (Ver.1.4) 16.2Gbps	
USB Power Delivery	最大 60W (20V/3A) ※ 4) ※ 5)	
外部電源	非対応	
最大消費電力	1.1W	
ケーブルカラー	黒	
ケーブル外皮	PVC	
ケーブル直径	6.5mm ± 0.2mm	
ケーブル許容曲げ半径	65mm	
ケーブル圧壊強度	常設：200N (20.4kgf) / 瞬間：600N (61.2kgf)	
コネクタ部許容張力	常設：150N (15.3kgf) / 瞬間：300N (30.6kgf)	
ケーブル方向性	DP Alt Mode のみ方向性あり	
動作温度 / 保存温度	0℃～50℃ / -20℃～70℃	
動作湿度 / 保存湿度	5～90% (結露なきこと)	
付属品	-	
保証期間	ご購入から 1 年間 (コネクタ部分内部 IC チップのみ)	
認証取得	FCC / CE / RoHS	

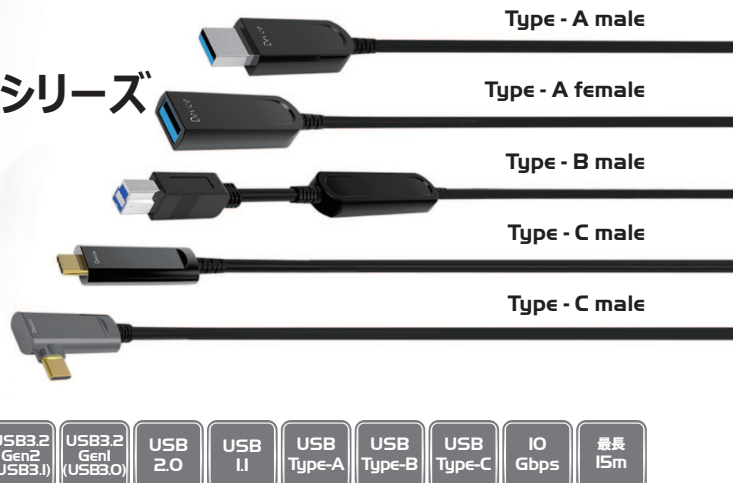
※ 1) 最大転送速度は理論値です。また転送速度は接続された機器に依存します。
 ※ 2) すべての USB Type-C 搭載端末機器が DisplayPort Alt モードに対応しているわけではありません。詳しくは接続機器の取扱説明書をご確認いただくか、各メーカーにお問合せください。
 ※ 3) 本製品のコネクタ部には [Source][Display] があります。DP Alt Mode にて使用する場合、接続する方向を間違えると正常に動作しません。USB データ通信は双方向です。
 ※ 4) 接続する機器が USB Power Delivery 対応である必要があります。
 ※ 5) ご使用になれる機器の性能や仕様によって供給される電流値が異なります。
 ※ 6) メタル筐体及び光ファイバの特性を示すもので、ノイズフリーを保證するものではありません。
 ◆ 全ての機器との動作を保證するものではありません。
 ◆ 数値はケーブルの特性を示すもので、性能を保證するものではありません。
 ◆ 機器同士の相性などにより、正しく動作しない可能性があります。必ず保有する機器との事前検証をお願いします。
 ◆ 記載されているソフトウェア名・製品名・サービス名などは各社の商標、または登録商標です。
 ◆ 外観、および各仕様につきましては予告なく変更する場合がございます。予めご了承ください。

10Gbps Optical Fiber Cable USB Series

10Gbps 対応 光ファイバ USB ケーブルシリーズ

- USB 3.2 Gen2 (USB 3.1) 規格対応
- USB 2.0 / USB 1.1 規格の互換対応
- 最大転送速度 10Gbps
- 最長 15m
- 優れた電磁両立性

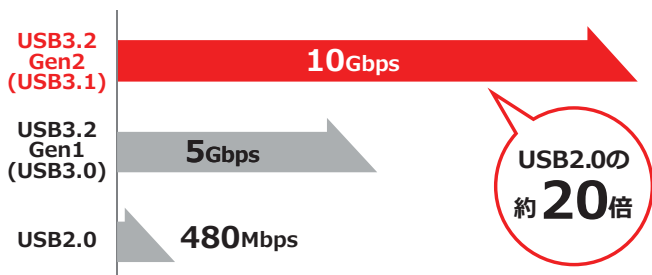
用途や接続機器に合わせてコネクタ形状を
 選べる長尺 USB AOC ケーブルシリーズ



USB 3.2 Gen2 (USB 3.1) 規格対応

USB 3.2 Gen2 (USB 3.1) 規格に対応し、最大 10Gbps までの USB データ転送が可能です。 ※1) ※2)

データ転送速度 (理論値)



優れた電磁両立性

メタル筐体を採用したコネクタ部は電磁両立性に優れ、外来ノイズの干渉を受けにくく、本体からのノイズ発生も最小限に抑えます。 ※5)

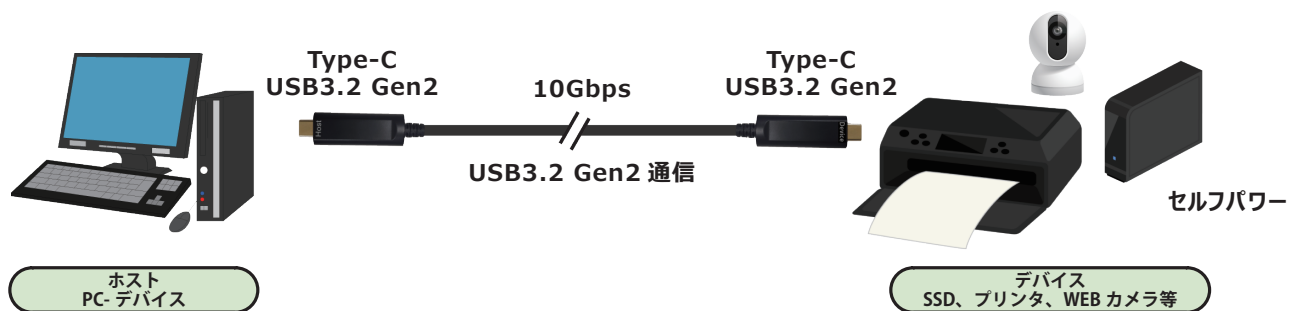


USB 2.0 / USB 1.1 規格への互換対応

USB 2.0、1.1 規格への互換ドライバICを搭載。ケーブル自体が USB ハブの役割を担うことで、レガシー機器との互換性を確保しました。最新 PC から既存の WEB カメラやプリンターまであらゆる USB デバイスとの接続でご利用いただけます。 ※1) ※2)

最長 15m

高性能なマルチモード VCSEL レーザーとデータロスの少ない OM3 規格光ファイバを採用することで、最長 15m までの長距離転送が可能です。



※ご注意：

バスパワータイプ (電源供給を受ける) 機器の仕様や相性などの要因によっては動作が不安定になる可能性があります。基本的にホスト、デバイスともにセルフパワータイプの機器を推奨いたします。

USB 3.0 と USB 2.0 以前の互換性について

USB 3.0 規格では従来の USB 2.0 と比較して約 10 倍もの転送速度を可能とします。このような高速転送を実現するために USB 3.0 規格は、USB 2.0 以前とはあらゆる面において全く異なるシステム構造で設計されました。

例えば、USB 2.0 では DC 結合による双方向リンク（送信と受信で同一線を使用）を採用していましたが、USB 3.0 では AC 結合によるデュアルシンプレックス方式（送信 2 線と受信 2 線を別々に使用）を採用しており、USB 2.0 と USB 3.0 は全く別の規格であると言えます。（図 1）

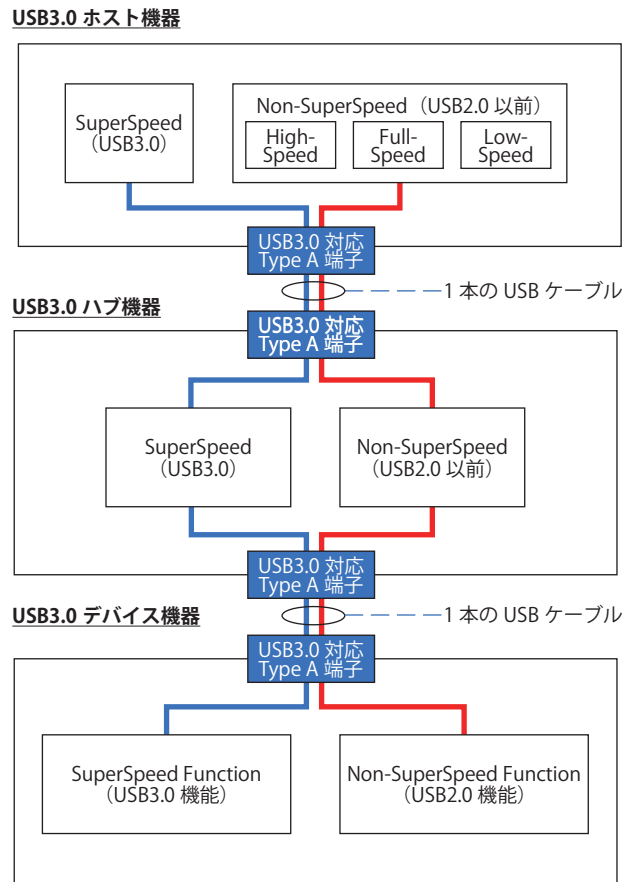


図 1 Type 端子にて USB 3.0 規格と USB 2.0 規格が混在する場合のシステム構造（引用：USB3.0 Architecture Overview, Bob Dunstan）

上述の通り全く異なる規格である USB 2.0 と USB 3.0 ですが、USB 2.0 従来コネクタの奥に USB 3.0 専用ピンを 5 本追加することで下位互換性が保たれています。（図 2）

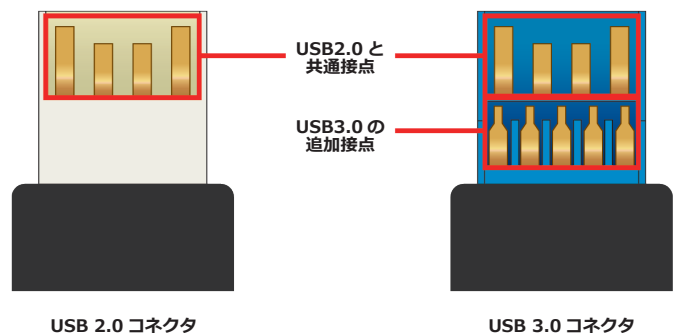


図 2 USB 3.0 と 2.0 の下位互換性

つまり短い銅線パッシブケーブルでは USB 3.0 で追加された 5 ピンを含めて全結線すれば下位互換対応が実現可能です。しかし銅線パッシブケーブルでは電気抵抗による減衰のため長尺対応ができないデメリットがあります。

対して信号劣化の少なく長距離転送できるメリットがあるアクティブ光ファイバケーブルですが、内蔵 IC によりデータ信号を光変換するため同時に 1 種類のシステム構造しか対応できません。例えば一般的に USB 3.0 のデータ信号（デュアルシンプレックス方式）を転送する場合、USB 2.0 や 1.1 規格（双方向リンク方式）はサポートされていませんでした。

弊社の光ファイバ USB ケーブルでは、光モジュールの内部 IC に独自の専用ドライバを持たせることで、USB 2.0 及び 1.1 規格への対応を可能にしました。これにより最新機器からレガシー機器まであらゆる USB デバイスと文字通りのプラグアンドプレイ接続を実現します。



10Gbps 対応 光ファイバ USB ケーブル A-A

AUN-1M2-xxx

ガラス光ファイバケーブルにて USB データを長距離転送するアクティブ USB ケーブルです。コネクタタイプ A (オス) - A (オス)。

型番	長さ (m)	JAN
AUN-1M2-005	5	4582169236279
AUN-1M2-010	10	4582169236286
AUN-1M2-015	15	4582169236293



10Gbps 対応 光ファイバ USB 延長ケーブル A-A

AUN-1F2-xxx

ガラス光ファイバケーブルにて USB データを長距離転送するアクティブ USB ケーブルです。コネクタタイプ A (オス) - A (メス)。

型番	長さ (m)	JAN
AUN-1F2-005	5	4582169236309
AUN-1F2-010	10	4582169236316
AUN-1F2-015	15	4582169236323



10Gbps 対応 光ファイバ USB ケーブル A-B

AUN-2M2-xxx

ガラス光ファイバケーブルにて USB データを長距離転送するアクティブ USB ケーブルです。コネクタタイプ A (オス) - B (オス)。

型番	長さ (m)	JAN
AUN-2M2-005	5	4582169236330
AUN-2M2-010	10	4582169236347
AUN-2M2-015	15	4582169236354



10Gbps 対応 光ファイバ USB ケーブル A-C

AUN-3M2-xxx

ガラス光ファイバケーブルにて USB データを長距離転送するアクティブ USB ケーブルです。コネクタタイプ A (オス) - C (オス)。

型番	長さ (m)	JAN
AUN-3M2-005	5	4582169236361
AUN-3M2-010	10	4582169236378
AUN-3M2-015	15	4582169236385



10Gbps 対応 光ファイバ USB ケーブル C-C

AUN-5M2-xxx

ガラス光ファイバケーブルにて USB データを長距離転送するアクティブ USB ケーブルです。コネクタタイプ C (オス) - C (オス)。

型番	長さ (m)	JAN
AUN-5M2-005	5	4582169236392
AUN-5M2-010	10	4582169236408
AUN-5M2-015	15	4582169236415



10Gbps 対応 光ファイバ USB ケーブル C-C L 型

AUN-5L2-xxx

ガラス光ファイバケーブルにて USB データを長距離転送するアクティブ USB ケーブルです。コネクタタイプ C (オス) - C (オス) L 型。

型番	長さ (m)	JAN
AUN-5L2-005	5	4582169236422
AUN-5L2-010	10	4582169236439
AUN-5L2-015	15	4582169236446

製品仕様

型番	AUN-1M2-xxx	AUN-1F2-xxx	AUN-2M2-xxx	AUN-3M2-xxx	AUN-5M2-xxx	AUN-5L2-xxx
長さラインナップ (m)	5 / 10 / 15					
コネクタ	ソース側	タイプ A (オス)	タイプ A (オス)	タイプ A (オス)	タイプ A (オス)	タイプ C (オス)
	ディスプレイ側	タイプ A (オス)	タイプ A (メス)	タイプ B (オス)	タイプ C (オス)	タイプ C (オス) L 型
コネクタ最大幅	18mm				15mm	16mm
ケーブルタイプ	アクティブ：(GOF 4 / 銅線 4)				アクティブ：(GOF 4 / 銅線 5)	
USB 規格	USB 3.2 Gen2 (USB 3.1) / USB 3.2 Gen1 (USB 3.0) / USB 2.0 / USB 1.1					
最大転送速度	10Gbps					
ケーブルカラー	黒					
ケーブル外皮	TPU					
ケーブル直径	4.5mm ± 0.2mm (特注にて LSZH 仕 / CMP へ変更可能) ※ 4)					
ケーブル許容曲げ半径	20mm ※ 3)					
ケーブル圧壊強度	常設：100N (10.2kgf) / 瞬間：500N (50.9kgf) ※ 3)					
ケーブル許容張力	常設：150N (15.3kgf) / 瞬間：300N (30.6kgf) ※ 3)					
ケーブル方向性	あり					
動作温度 / 保存温度	0°C ~ 50°C / -20°C ~ 70°C					
動作湿度 / 保存湿度	5 ~ 90% (結露なきこと)					
外部電源	非対応					
最大消費電力	0.4W					
付属品	-					
保証期間	ご購入から 1 年間 (コネクタ部分内部 IC チップのみ)					
認証	FCC / CE / RoHS					

※ 1) 最大転送速度は理論値です。また転送速度は接続された機器に依存します。
 ※ 2) PD (Power Delivery) は非対応です。PD 対応機器を接続すると内部 IC へ過電圧がかかる可能性があり、故障の原因となります。
 ※ 3) 数値はケーブルの特性を示すもので、性能を保証するものではありません。
 ※ 4) 特注は別途ご相談ください。
 ※ 5) メタル筐体及び光ファイバの特性を示すもので、ノイズフリーを保証するものではありません。
 ◆ 本製品のコネクタ部には [Host] [Device] があります。接続する方向間違えると正常に動作しません。
 ◆ 全ての機器との動作を保証するものではありません。
 ◆ ハス/パワーデバイスの電力が不足した場合や機器同士の相性などにより、正しく動作しない可能性があります。必ず保有する機器との事前検証をお願いします。
 ◆ 外観、および各仕様につきましては予告なく変更する場合がございます。予めご了承ください。



5Gbps 専用 光ファイバ USB ケーブル A-A

AUN-1M1-xxx

ガラス光ファイバケーブルにて USB データを長距離転送するアクティブ USB ケーブルです。コネクタタイプ A (オス) - A (オス)。

型番	長さ (m)	JAN
AUN-1M1-010	10	4582169236460
AUN-1M1-015	15	4582169236477
AUN-1M1-020	20	4582169236484
AUN-1M1-030	30	4582169236491
AUN-1M1-050	50	4582169236507
AUN-1M1-100	100	4582169236514



5Gbps 専用 光ファイバ USB 延長ケーブル A-A

AUN-1F1-xxx

ガラス光ファイバケーブルにて USB データを長距離転送するアクティブ USB ケーブルです。コネクタタイプ A (オス) - A (メス)。

型番	長さ (m)	JAN
AUN-1F1-010	10	4582169236521
AUN-1F1-015	15	4582169236538
AUN-1F1-020	20	4582169236545
AUN-1F1-030	30	4582169236552
AUN-1F1-050	50	4582169236569
AUN-1F1-100	100	4582169236576



5Gbps 専用 光ファイバ USB ケーブル A-B

AUN-2M1-xxx

ガラス光ファイバケーブルにて USB データを長距離転送するアクティブ USB ケーブルです。コネクタタイプ A (オス) - B (オス)。

型番	長さ (m)	JAN
AUN-2M1-010	10	4582169236583
AUN-2M1-015	15	4582169236590
AUN-2M1-020	20	4582169236606
AUN-2M1-030	30	4582169236613



5Gbps 専用 光ファイバ USB ケーブル A-Micro B

AUN-4M1-xxx

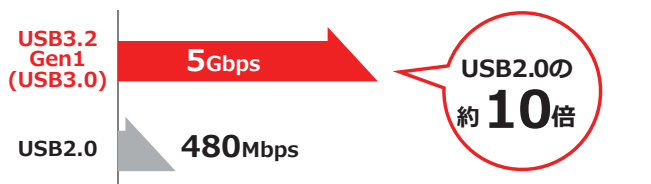
ガラス光ファイバケーブルにて USB データを長距離転送するアクティブ USB ケーブルです。コネクタタイプ A (オス) - Micro B (オス)。

型番	長さ (m)	JAN
AUN-4M1-010	10	4582169236620
AUN-4M1-015	15	4582169236637
AUN-4M1-020	20	4582169236644
AUN-4M1-030	30	4582169236651
AUN-4M1-050	50	4582169236668

USB 3.2 Gen1 (USB 3.0) 規格専用

USB 3.2 Gen1 (USB 3.0) 規格に対応し、最大 5Gbps までの USB データ転送が可能です。最新 PC と WEB カメラやマシンビジョンカメラなどの最新 USB 3.2 Gen1 (USB 3.0) セルフパワーデバイスとの接続でご利用いただけます。※1) ※2) ※3)

データ転送速度 (理論値)



※ご注意:

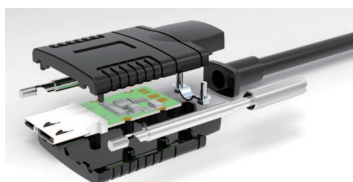
本製品は USB 2.0/1.1 規格には対応しておりません。USB 3.2 Gen1 (USB 3.0) のホスト機器、及びデバイス機器のみご利用いただけます。

USB 2.0 / USB 1.1 規格への互換対応

USB 2.0、1.1 規格への互換ドライバ IC を搭載。ケーブル自体が USB ハブの役割を担うことで、レガシー機器との互換性を確保しました。最新 PC から既存の WEB カメラやプリンターまであらゆる USB デバイスとの接続でご利用いただけます。※1) ※2)

優れた電磁両立性

メタル筐体を採用したコネクタ部は電磁両立性に優れ、外来ノイズの干渉を受けにくく、本体からのノイズ発生も最小限に抑えます。※5)



製品仕様

型番	AUN-1M1-xxx	AUN-1F1-xxx	AUN-2M1-xxx	AUN-4M1-xxx
長さラインナップ (m)	10 / 15 / 20 / 30 / 50 / 100		10 / 15 / 20 / 30	10 / 15 / 20 / 30 / 50
コネクタ	ソース側	タイプ A (オス)	タイプ A (オス)	タイプ A (オス)
	ディスプレイ側	タイプ A (オス)	タイプ A (メス)	タイプ Micro-B (オス)
コネクタ最大幅	18mm			25mm
ケーブルタイプ	アクティブ: (GOF 4 / 銅線 4)			
USB 規格	USB 3.2 Gen1 (USB 3.0) ※3)			
最大転送速度	5Gbps			
ケーブルカラー	黒			
ケーブル外皮	TPU			
ケーブル直径	4.5mm ± 0.2mm			
ケーブル許容曲げ半径	20mm			
ケーブル圧壊強度	常設: 100N (10.2kgf) / 瞬間: 500N (50.9kgf) ※3)			
ケーブル許容張力	常設: 150N (15.3kgf) / 瞬間: 300N (30.6kgf) ※3)			
ケーブル方向性	なし			あり ※7)
動作温度 / 保存温度	0°C ~ 50°C / -20°C ~ 70°C			
動作湿度 / 保存湿度	5 ~ 90% (結露なきこと)			
外部電源	非対応			
最大消費電力	0.4W			
付属品	-			
保証期間	ご購入から 1 年間 (コネクタ部分内部 IC チップのみ)			
認証	FCC / CE / RoHS			

※1) 最大転送速度は理論値です。また転送速度は接続された機器に依存します。

※2) PD Power Delivery) は非対応です。PD 対応機器を接続すると内部 IC へ過電圧がかかる可能性があり、故障の原因となります。

※3) USB 2.0 規格、USB 1.1 規格でのデータ転送に対応しておりません。

※4) 数値はケーブルの特性を示すもので、性能を保证するものではありません。

※5) 特注は別途ご相談ください。

※6) メタル筐体及び光ファイバの特性を示すもので、ノイズフリーを保证するものではありません。

※7) 本製品のコネクタ部には [Host] [Device] があります。接続する方向を間違えると正常に動作しません。

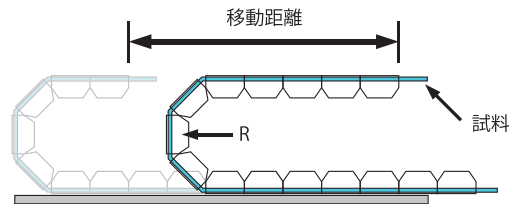
◆ 全ての機器との動作を保证するものではありません。

◆ パスパワーデバイスの電力が不足した場合や機器同士の相性などにより、正しく動作しない可能性があります。必ず保有する機器との事前検証をお願いします。

◆ 外観、および各仕様につきましては予告なく変更する場合がございます。予めご了承ください。

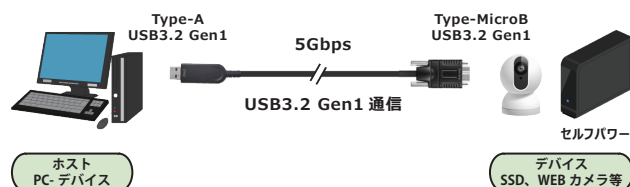
摺動屈曲試験 2000 万回 (AUN-4M1 のみ)

デバイス側コネクタに産業用マシンビジョンなどで広く普及している USB3 Vision タイプを採用しました。スクリューロック式 Micro B コネクタのため、マシンビジョンカメラにしっかりと固定することが可能です。また、ケーブル部が繰り返し屈曲する設備への搭載を考慮し、摺動屈曲試験機による 2000 万回往復試験をクリア。各種産業機器やロボットアームでの使用に最適です。※4)



最長 100m

高性能なマルチモード VCSEL レーザーとデータロスが少ない OM3 規格光ファイバを採用することで、最長 100m までの長距離転送を実現しました。



※ご注意:

バスパワータイプ (電源供給を受ける) 機器の仕様や相性などの要因によっては動作が不安定になる可能性があります。基本的にホスト、デバイスともにセルフパワータイプの機器を推奨いたします。

MPO 脱着式 光ファイバ HDMI ケーブルセット

AMH-xxxM

優れた電磁両立性

- 最長 100m ロスレス映像伝送
- MPO コネクタ搭載光ファイバパッチケーブル採用
- 最大 4K UHD@60 4:4:4 (18Gbps) 対応
- HDCP(2.2/1.4)/HDR/CEC/ARC 対応

耐ノイズ性 最長 100m MPO コネクタ搭載 18 Gbps HDCP HDR CEC ARC 4K HDMI 脱着式



優れた電磁両立性

メタル筐体を採用した HDMI コネクタ部は、電磁両立性に優れ、外来ノイズの干渉を受けにくく、本体からのノイズ発生も最小限に抑えます。また、MPO コネクタ搭載光ファイバパッチケーブルは、銅線による電気的信号での通信を介さないフル光ファイバ伝送なので、ノイズ対策が必要な現場や医療用機器にも最適です。*2) *3)



最大 4K UHD@60 4:4:4 (18Gbps) 対応

最大 4K UHD@60 4:4:4 (最大伝送帯域 18Gbps) までの信号を伝送することが可能です。HDCP、HDR、CEC と ARC の伝送にも対応しており、遠距離設置されたソースとディスプレイ機器間の常設接続用として業務用や医療用、組込用まで幅広くご利用いただけます。*1)

HDMI 1.4 10.2 Gbps HDMI 2.0 18 Gbps

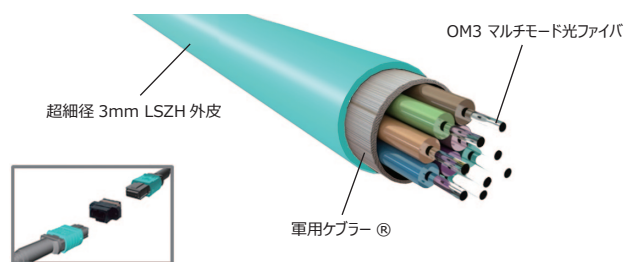
4K ULTRA HD HDR

型番	長さ (m)	JAN
AMH-010M	10	4582169236842
AMH-020M	20	4582169236859
AMH-030M	30	4582169236866
AMH-100M	100	4582169236873

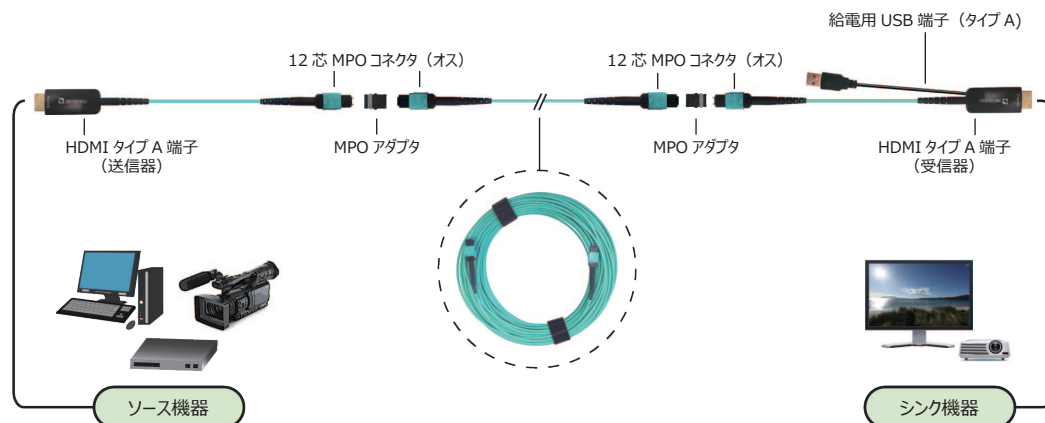
MPO コネクタ搭載光ファイバパッチケーブルにてロスレスで最長 100m 伝送

高性能なマルチモード VCSEL レーザーとデータロスが少ない OM3 規格光ファイバを採用することで、ロスレス映像伝送を実現。HDMI 送受信ユニットの間に、多芯ファイバを一括ワンタッチ脱着が可能な MPO コネクタ搭載光ファイバパッチケーブルを使用することで、最長 100m までの伝送を可能としました。

また、MPO コネクタ部の最大寸法は 13mm 未満と小型で、通常の HDMI ケーブル (幅約 22mm) だと配管が難しい場所や、内径 16mm の CD 管、医療用モニターアーム等でも通線しやすい設計となっております。*5)



接続図



アプリケーション



教育



監視



イベント



医療



サインージ

製品仕様

[HDMI 送受信ユニット]

構成ユニット	送信器 (ソース機器側)	受信器 (ディスプレイ機器側)
長さ (m)	MPO コネクタ搭載光ファイバパッチケーブルにて最長 100m まで	
HDMI 接続側	HDMI タイプ A	HDMI タイプ A
光ファイバ接続側	12 芯 MPO (ガイドピンあり) ※ 6)	
最大伝送速度	18Gbps	
HDCP	パススルー対応 (2.3 / 2.2 / 1.4)	
HDR	対応	
CEC	対応	
ARC	対応	
外部給電	-	USB タイプ A 5V/0.5A 以上 ※ 5)
動作温度 / 保存温度	0°C ~ 50°C / -20°C ~ 70°C	
相対湿度	10 ~ 80% (結露なきこと)	
最大消費電力	0.3W	0.4W
保証期間	ご購入から 1 年間 (コネクタ部分内部 IC チップのみ)	
認証取得	FCC / CE / RoHS	

[MPO コネクタ搭載光ファイバパッチケーブル]

ケーブル長	最長 100m まで
ケーブルタイプ	OM3
コア / クラッド径	50/125 μ m
波長	850nm
反射減衰量	≥ 30dB
芯数	8 芯
コネクタ形状	12 芯 MPO (ガイドピンなし) ※ 6)
接続損失	≤ 0.35dB
ケーブルカラー	アクア
ケーブル外皮	LSZH
ケーブル直径	3.0mm ± 0.2mm
許容曲げ半径	30mm
許容張力	49N (5kgf)

[MPO アダプタ]

コネクタ形状	12 芯 MPO メス - メス
タイプ	Key UP / DOWN

※ 1) 最大接続距離、各種仕様値及び動作保証は、弊社の MPO コネクタ搭載光ファイバパッチケーブル及び MPO アダプタを使用した場合に限りです。
 ※ 2) メタル筐体の特性を示すもので、HDMI 送受信ユニットの完全なノイズフリーを保証するものではありません。
 ※ 3) HDMI 送受信ユニットにはそれぞれ 5V の電力供給が必要です。ディスプレイ側の USB 端子は必ず給電ポートに接続してください。
 ※ 4) 標準の長さ以外は別途ご相談ください。
 ※ 5) φ 20mm 以上の配管通線を推奨します。配管を通すときはコネクタ部が露出しないように細心の注意を払ってください。また光ファイバの最大許容曲げ半径や許容張力を超えないように作業してください。
 ※ 6) HDMI 送受信ユニット側にはガイドピンがあります。MPO コネクタ搭載光ファイバパッチケーブルはガイドピンなしのものを使用してください。ガイドピンありのコネクタ同士を接続すると破損しますのでご注意ください。
 ◆ MPO コネクタ搭載光ファイバパッチケーブルおよび MPO アダプタは敷設後の初期不良対応はできません。敷設前に動作検査をお願いします。
 ◆ 外観、および各仕様につきましては予告なく変更する場合がございます。予めご了承ください。
 ◆ 機器同士の相性などにより、正しく動作しない可能性があります。必ず保有する機器との事前検証をお願いします。
 ◆ 全ての機器との動作を保証するものではありません。

ウルトラハイスピード光ファイバ HDMI ケーブル

AHU-xxxM

- 「Ultra High Speed HDMI® cable」 認証取得
- 8K60Hz/4K120Hz (48Gbps) を最長 20m 伝送
- DynamicHDR 対応
- eARC 対応
- ゲームモード VRR 対応
- HEC / DSC 対応
- 軽量で柔らかな (最小許容曲げ半径 45mm) ケーブル
- ノイズフリー (優れた電磁両立性)

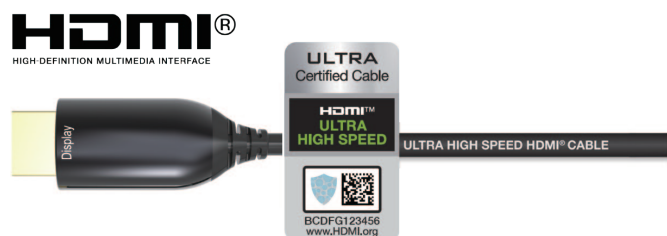


HDMI®
HIGH-DEFINITION MULTIMEDIA INTERFACE



Ultra High Speed HDMI® cable 認証取得

7.5m 以上の長尺ケーブルで、国内メーカー初の Ultra High Speed HDMI® Cable 認証を取得した光ファイバ HDMI ケーブルです。*1)



パッケージには正規認証の証として、固有番号の割り振られた QR ホログラムラベルが貼られています。スマートフォンアプリ [HDMI Cable Certification] でスキャンすると認証品判定の確認ができるため、ご購入時に安心してご利用いただけます。

eARC 対応

eARC (Enhanced Audio Return Channel) 対応により、高ビットレートで非圧縮の 5.1ch/7.1ch オブジェクトベースオーディオシステムに対応可能です。

ゲームモード VRR 対応

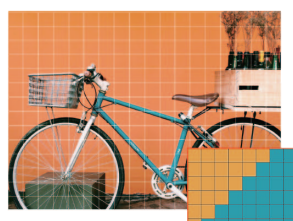
ゲームモード VRR (Variable Refresh Rate) に対応しています。ゲームモード VRR では、GPU や映像ソース機器側の任意タイミング・フレームレートで映像表示ができるので、スピード感のあるゲームなどで起こるカクつきを解消できます。

8K60Hz/4K120Hz (48Gbps) を最長 20m 伝送

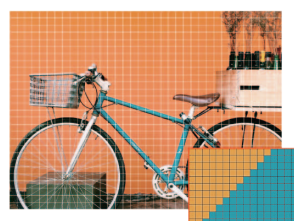
HDMI 2.1 規格にて定められた 48Gbps の高速伝送により最大 8K60Hz/4K120Hz 映像に対応。HDMI 2.1 規格では、新たに実装された FRL (Fixed Rate Link) 方式により、従来の 3 データレーン式から 4 データレーン式に拡張することで、最大 48Gbps の高速伝送が可能。本製品では、この FRL 信号の 4 レーン全てにロスが少ない OM3 規格光ファイバを採用することで、最大 20m の長距離伝送を外部給電なしで実現しました。*2)



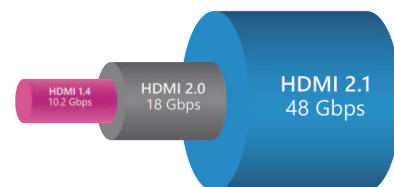
1080p HD (1920 × 1080)



4K UHD (3840 × 2160)



8K (7680 × 4320)



HDMI 2.1 規格では超高分解度を実現するために従来の 2.6 倍の帯域に対応可能に

型番	長さ (m)	JAN
AHU-007M	7.5	4582169235814
AHU-010M	10	4582169235821
AHU-015M	15	4582169235838
AHU-020M	20	4582169235845

DynamicHDR 対応

フレーム毎に動的な輝度諧調を表現できる DynamicHDR に対応しています。



SDR



Static HDR

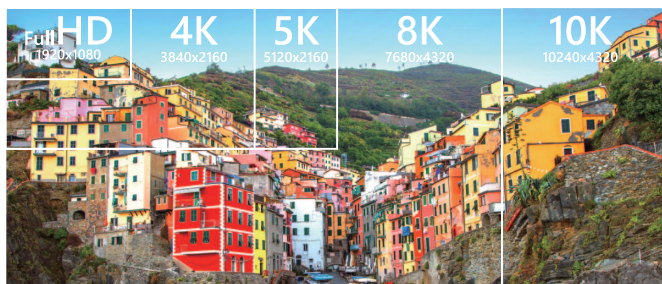


Dynamic HDR

Blu-ray など主流の HDR10 (静的 HDR) では [コンテンツ単位] でしか輝度諧調や色空間を伝達できませんでしたが、DynamicHDR (動的 HDR) では [フレーム単位] で輝度諧調を表現できるようになりました。

DSC 対応

映像信号圧縮技術の DSC (Display Stream Compression) に対応しています。



非圧縮で 8K60Hz/4K120Hz まで、DSC 圧縮時は最大 10K まで対応

軽量で柔らかな (最小許容曲げ半径 45mm) ケーブル

同じ長さのパッシブケーブルや従来のアクティブケーブル (10m 約 680g) と比較しても軽量 (10m 約 310g) な本製品は、持ち運びしやすく、かつ柔らかなケーブル (最小許容曲げ半径 45mm) なので、設置時のシンク機器側コネクタへの負担が少なく済みます。※3)

ノイズフリー (優れた電磁両立性)

亜鉛合金シェルを採用したコネクタは、上質な見た目と堅牢な強度を兼ね備えている他、電磁両立性にも優れており外来ノイズの干渉を受けにくく、本体からのノイズ発生も最小限に抑えます。※4)



亜鉛合金シェルにより電磁両立性を高めた設計に

製品仕様

型番	AHU-xxxM (xxx にはメートル数が入ります)	
長さラインナップ (m)	7.5 / 10 / 15 / 20	
コネクタ	ソース側	HDMI タイプ A
	ディスプレイ側	HDMI タイプ A
コネクタ寸法	45mm x 20mm x 9mm (W x H x D)	
ケーブルタイプ	Ultra High Speed HDMI® Cable	
種類	アクティブ: GOF 4 本、銅線 7 本	
最大伝送速度	48Gbps	
HDCP	パススルー対応 (2.3)	
DynamicHDR	対応	
HEC	対応	
eARC	対応	
DSC	対応	
外部電源	-	
最大消費電力	0.25W	
カラー	ケーブル: 黒 / コネクタ部: メタリックグレー	
ケーブル	シールド構造	
ケーブル直径	4.5mm ± 0.2mm	
ケーブル許容曲げ半径	最小 45mm	
ケーブル許容張力	230N (23kgf)	
ケーブル方向性	あり	
最大解像度	8K60Hz / 4K120Hz	
動作温度 / 保存温度	0°C ~ 50°C / -40°C ~ 70°C	
動作湿度 / 保存湿度	10 ~ 80%	
付属品	保証書	
保証期間	1 年間 (コネクタ部分 内部 IC チップのみ)	
認証	FCC / CE / RoHS / CTS : Cable, v.2.1a	

※1) 2021 年 6 月時点。弊社調べ。

※2) 接続機器によっては電力不足や不安定な場合があります。全ての機器との動作を保証するものではありません。

※3) 数値はケーブルの特性を示すもので、性能を保証するものではありません。

※4) 製品の特性を示すもので、完全なノイズフリーを保証するものではありません。

◆ HDMI、High-Definition Multimedia Interface、および HDMI ロゴは、米国およびその他の国における HDMI Licensing Administrator, Inc. の商標または、登録商標です。

◆ 外観、および各仕様につきましては予告なく変更する場合がございます。予めご了承ください。

◆ 全ての機器との動作を保証するものではありません。

◆ 本製品は信号の向き (ソース側とディスプレイ側) があります。接続する方向を間違えると正常に動作しません。

◆ 本製品を配管に通したり、壁面内を配線工事したりする際には、コネクタ部やケーブル部に損傷を与えないように丁寧に取り扱いください。(ファイバが断線したり、コネクタ内の精密部品が破損する可能性があります)

◆ 本製品はアクティブケーブル (IC 内蔵型ケーブル) の為、接続機器に制限があります。1 台のソース機器と 1 台のディスプレイを直結する以外 (延長器、分配器、スイッチャー等を使用する) でのご使用は、基本的に動作保証対象外です。

◆ 本製品はアクティブケーブル (IC 内蔵型ケーブル) の為、接続機器によっては相性問題が発生する可能性があります。デモ機による事前検証を推奨しております。

18Gbps 対応 ウルトラスリム
高強度光ファイバ HDMI ケーブル シリーズ

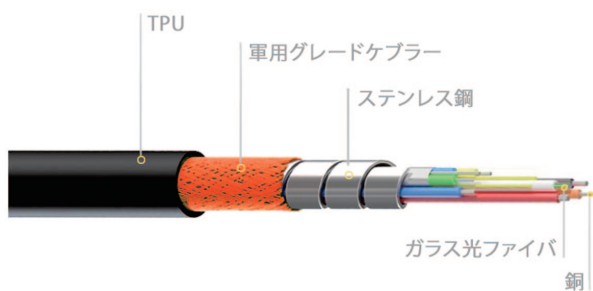
AHS-xxxM

- 超細径（直径 3.8mm） / 高強度
（耐圧壊 2000N・耐引張 800N）
- 軽量で柔らかな（最小許容曲げ半径 38mm）
ケーブル採用
- ノイズフリー（優れた電磁両立性）な亜鉛
合金コネクタ採用
- 4K UHD@60 4:4:4（18Gbps）を最長 30m 伝送
- HDR / HDCP（2.2/1.4） / CEC 対応



超細径（直径 3.8mm） / 高強度ケーブル

市場最細クラスの直径 3.8mm 超極細ケーブルを採用。*1) 細いながらもケーブル被覆は 3 層構造になっており、ステンレス鋼（高強度・高耐圧）、ケブラー®（高強度・高耐熱）、TPU（柔軟・耐摩耗・耐引張）の順番に光ファイバと銅線を覆っております。この独自構造により、短時間であれば最大 2000N（204kgf）もの圧力に耐える優れた圧壊強度と、最大 800N（81kgf）の高い引張強度を実現。*2) ケーブルが踏まれたり、引っ張られたりしてしまうことのない現場や設備などでも信号・機能を損なわずに維持します。



螺旋構造のステンレス鋼、防弾チョッキにも使われる軍用グレードケブラー®、柔軟で伸びが良い TPU の 3 層構造

亜鉛合金コネクタ採用で堅牢かつ優れた電磁両立性

亜鉛合金素材を採用したコネクタ筐体は、上質な見た目と堅牢な強度を兼ね備えている他、電磁両立性にも優れており、外来ノイズの干渉を受けにくく、本体からのノイズ発生も最小限に抑えます。*4)



亜鉛合金筐体により電磁両立性を高めた設計に

型番	長さ (m)	JAN
AHS-010M	10	4582169235593
AHS-015M	15	4582169235609
AHS-020M	20	4582169235616
AHS-030M	30	4582169235630

最大 4K UHD@60 4:4:4（18Gbps）を最長 30m 伝送

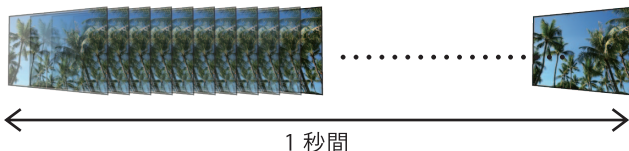
信号伝送には損失が極めて少ない OM3 規格の光ファイバと、その他の信号線に銅線を使用したハイブリッド構成を採用。ロスが少ない光ファイバにより最大 4K UHD@60 4:4:4（最大伝送帯域 18Gbps）信号を外部給電なしでの長距離伝送を実現しました。*3)

従来よりも 10 倍以上の輝度諧調を表現できる HDR（High Dynamic Range）や CEC、HDCP は銅線によって信号伝送することで対応。遠距離設置した AV レシーバーへの接続などの高品位なホームシアター環境構築用から、4K 編集が必要な放送・編集の業務用まで幅広くご利用いただけます。

4K@30 映像



4K@60 映像



情報の多い 4K 映像を 1 秒間に 60 コマ伝送可能
より滑らかな映像表示に対応します。



通常出力時



HDR 出力時

※画像はイメージです。

軽量で柔らかな（最小許容曲げ半径 38mm）ケーブル採用

同じ長さの銅線ケーブルや従来のアクティブケーブル（10m 約 680g）と比較しても軽量（10m 約 300g）で持ち運びやすく、かつ柔らかなケーブル（最小許容曲げ半径 38mm）なので、設置時のシンク機器側コネクタへの負担が少なく済みます。*1)

また、コネクタ部分は奥行きわずか 30mm の超コンパクト設計。従来のアクティブケーブルからは考えられない程小さく、壁際設置された機器への利用にも最適です。

従来のケーブル (10m)

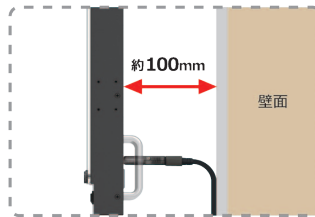


コネクタにケーブルの重さの負担がかかる...

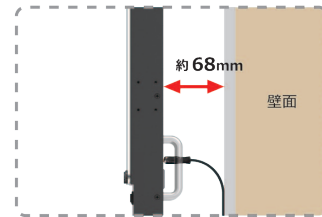
本製品 (10m)



ケーブルが軽いので負担がからない！



従来の光ファイバ HDMI ケーブル (AHG-xxxM) の場合



本製品 (AHS-xxxM) の場合

製品仕様

型番	AHS-xxxM (xxx にはメートル数が入ります)	
長さラインナップ (m)	10 / 15 / 20 / 30	
コネクタ	ソース側	HDMI タイプ A
	ディスプレイ側	HDMI タイプ A
コネクタ寸法	19mm x 30mm x 9mm (W x H x D)	
ケーブルタイプ	アクティブ：GOF 4 本、銅線 7 本	
最大伝送速度	18Gbps	
HDCP	パススルー対応 (2.2 / 1.4)	
HDR	対応	
CEC	対応	
ARC	非対応	
外部電源	-	
最大消費電力	0.25W	
カラー	ケーブル：黒 / コネクタ部：メタリックグレー	
ケーブル	3層構造 (ステンレス鋼 / ケブラー® / TPU)	
ケーブル直径	3.8mm ± 0.2mm	
ケーブル許容曲げ半径	最小 38mm	
ケーブル圧壊強度	常設：1000N (102kgf) / 瞬間：2000N (204kgf)	
コネクタ部許容張力	常設：430N (44kgf) / 瞬間：800N (81kgf)	
コネクタ SR 部 許容張力	250N (25kgf) ※ 5)	
ケーブル方向性	あり	
最大解像度	4K UHD@60 4:4:4 8bit	
動作温度 / 保存温度	0℃～50℃ / -40℃～70℃	
動作湿度 / 保存湿度	10～80%	
付属品	滑り止め用シリコンカバー / 保証書	
保証期間	1年間 (コネクタ部分 内部 IC チップのみ)	
認証	FCC / CE / RoHS	

※ 1) 2021 年 2 月時点。弊社調べ。

※ 2) 数値はケーブルの特性を示すもので、性能を保証するものではありません。

※ 3) 接続機器によっては電力不足や不安定な場合があります。全ての機器との動作を保証するものではありません。

※ 4) 製品の特性を示すもので、完全なノイズフリーを保証するものではありません。

※ 5) 破損の如何を問わず伝送機能が維持できる上限の参考値です。

◆ 外観、および各仕様につきましては予告なく変更する場合がございます。予めご了承ください。

◆ 全ての機器との動作を保証するものではありません。

◆ ケブラー® は、米国デュポン社の関連会社の商標あるいは登録商標です。

◆ 本製品は信号の向き (ソース側とディスプレイ側) があります。接続する方向を間違えると正常に動作しません。

◆ 本製品を配管に通したり、壁面内を配線工事したりする際には、コネクタ部やケーブル部に損傷を与えないように丁寧に取り扱いください。(ファイバが断線したり、コネクタ内の精密部品が破損する可能性があります)

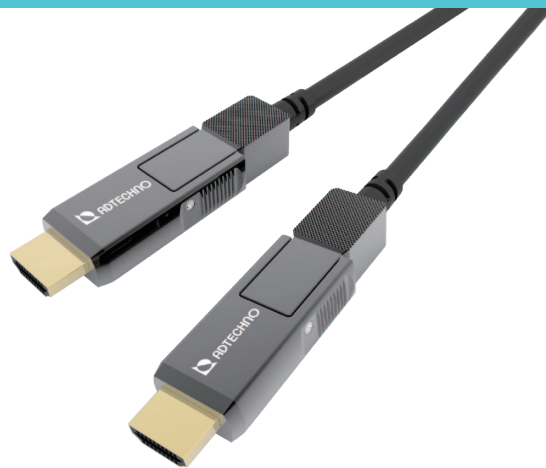
◆ 本製品はアクティブケーブル (IC 内蔵型ケーブル) の為、接続機器に制限があります。1 台のソース機器と 1 台のディスプレイを直結する以外 (延長器、分配器、スイッチャー等を使用する) でのご使用は、基本的に動作保証対象外です。

◆ 本製品はアクティブケーブル (IC 内蔵型ケーブル) の為、接続機器によっては相性問題が発生する可能性があります。デモ機による事前検証を推奨しております。

18Gbps フルスペック対応高強度光ファイバ脱着式 HDMI ケーブル

AHG-xxxM

- ・最大 4K UHD@60 4:4:4 (18Gbps) 対応
- ・HDCP (2.2 / 1.4) / HDR / CEC / ARC 対応
- ・独自の 3 層構造被覆で耐圧壊 2000N・耐引張 800N 対応
- ・脱着式コネクタ採用
- ・メタル筐体採用で優れた電磁両立性
- ・最長 100m 映像伝送可能
- ・機器間での電力不足対策用 USB 給電ポート搭載



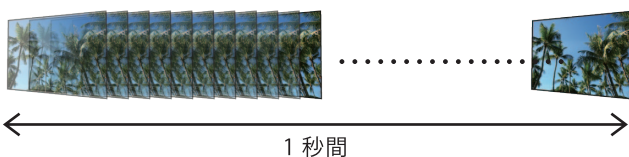
最大 4K UHD@60 4:4:4 (18Gbps) 対応

最大伝送帯域が 18Gbps の為、4K UHD@60 4:4:4 8bit の信号の伝送が可能です。

4K@30 映像



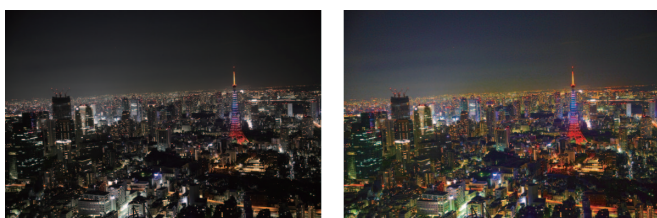
4K@60 映像



情報の多い 4K 映像を 1 秒間に 60 コマ伝送可能
より滑らかな映像表示に対応します。

HDCP (2.2 / 1.4) / HDR / CEC / ARC 対応

HDCP (2.2 / 1.4) や HDR、CEC に対応するほか、50m までは ARC にも対応します。※1)



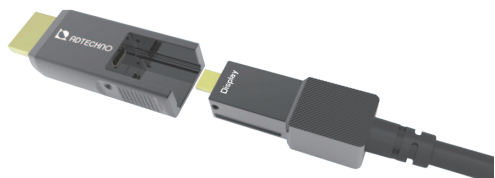
通常出力時

HDR 出力時

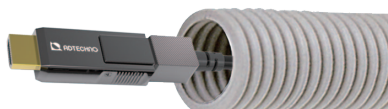
※画像はイメージです。

脱着式コネクタ採用

接続端子には脱着式を採用し、付属コネクタ HDMI タイプ A 端子と脱着時コネクタ HDMI タイプ D 端子が使用可能。脱着時コネクタの最大寸法は 14.6mm と極細仕様となっており、通常の HDMI ケーブル等の配管が難しい場所や内径 22mm の CD 管 /PF 管等でも配管しやすい設計となっております。※3)



脱着時は HDMI タイプ D コネクタ



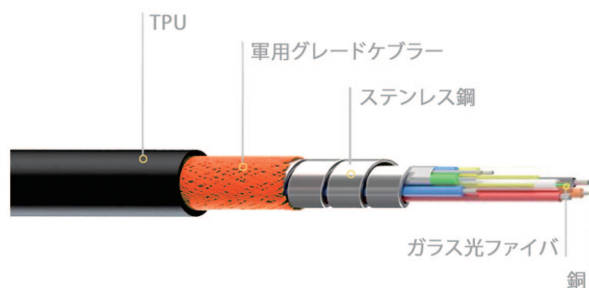
配管しやすい設計



型番	長さ (m)	JAN
AHG-010M	10	4582169235227
AHG-015M	15	4582169235234
AHG-020M	20	4582169235241
AHG-030M	30	4582169235258
AHG-040M	40	4582169235265
AHG-050M	50	4582169235272
AHG-100M	100	4582169235289

独自の 3 層構造被覆により高強度かつ高い柔軟性

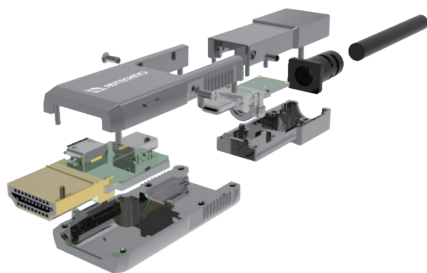
ケーブル被覆は 3 層構造になっており、ステンレス鋼 (高強度・高耐圧)、ケブラー® (高強度・高耐熱)、TPU (柔軟・耐摩耗・耐引張) の順番に光ファイバと銅線を覆っております。この独自構造により、短時間であれば最大 2000N (203.9kgf) の圧力に耐える優れた圧壊強度と、最大 800N (81.6kgf) の高い引張強度を持ちながら、瞬間的に許容曲げ半径 10mm に耐えられる柔軟性を実現。※2) ケーブルが踏まれたり、引っ張られたりしてしまうことの多い現場や設備などでも信号・機能を損なわずに維持します。



螺旋構造のステンレス鋼、防弾子ロックにも使われる軍用グレードケブラー®、柔軟で伸びが良い TPU の 3 層構造

優れた電磁両立性

メタル筐体を採用したコネクタ部は電磁両立性に優れ、外来ノイズの干渉を受けにくく、本体からのノイズ発生も最小限に抑えます。 ※ 4)



最長 100m 映像伝送可能・機器間での電力不足対策用 USB 給電ポート搭載

電源供給なしで最長 100m まで信号伝送が可能ですが、接続機器の電力が不安定な場合に備え端子の両端にそれぞれ給電用の Micro USB ポートを搭載しております。万一、ケーブルのみで正常伝送ができない場合でも、USB 給電をすることで正常な伝送を可能にします。 ※ 5)



アクセサリ

AHG 専用 HDMI タイプ A コネクタ

AHG シリーズ専用の HDMI タイプ A コネクタです。

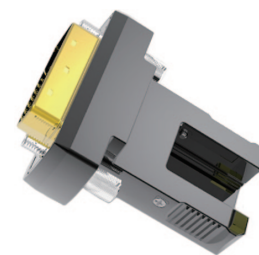
型番：AHG-C
希望小売価格：OPEN
JANCODE：4582169235296



専用 DVI-D コネクタ

ADD-xxxM に標準付属している DVI-D コネクタです。

型番：ADD-C
希望小売価格：OPEN
JANCODE：4582169236248
対応製品：ADD-xxxM シリーズ
AHG-xxxM シリーズ



製品仕様

型番	AHG-xxxM (xxx はメートル数が入ります)	
長さラインナップ (m)	10 / 15 / 20 / 30 / 40 / 50 / 100	
コネクタ	ソース側	HDMI タイプ A / HDMI タイプ D (脱着時)
	ディスプレイ側	HDMI タイプ A / HDMI タイプ D (脱着時)
コネクタ最大幅	20.5mm (HDMI タイプ A コネクタ装着時)	
コネクタ脱着後最大幅	14.6mm (HDMI タイプ D コネクタ時)	
ケーブルタイプ	アクティブ：GOF4、銅線 7	
最大伝送速度	18Gbps	
HDCP	対応 (2.2 / 1.4)	
HDR	対応	
CEC	対応	
ARC	対応 ※ 1)	
外部電源	Micro USB ポート	
最大消費電力	0.25W	
ケーブル外皮	3層構造 (ステンレス鋼 / ケブラー® / TPU)	
ケーブル直径	5.8mm ± 0.2mm	
ケーブル許容曲げ半径	常設：20mm / 瞬間：10mm	
ケーブル圧壊強度	常設：1000N (102kgf) / 瞬間：2000N (203.9kgf)	
コネクタ部許容張力	常設：400N (40.8kgf) / 瞬間：800N (81.6kgf)	
ケーブル方向性	あり	
最大解像度	4KUHD@60 4:4:48bit	
動作温度 / 保存温度	0℃ ~ 50℃ / -40℃ ~ 70℃	
動作湿度 / 保存湿度	10 ~ 80% (結露なきこと)	
付属品	HDMI タイプ A x2 (装着済み) / USB 給電ケーブル (Micro B ↔ A) x2	
保証期間	1年間 (コネクタ部分内部 IC チップのみ)	
認証	FCC / CE / RoHS	

※ 1) ARC は 50m まで対応です。

※ 2) 数値はケーブルの特性を示すもので、性能を保証するものではありません。

※ 3) 接続機器によっては電力不足や不安定な場合があります。全ての機器との動作を保証するものではありません。

※ 4) 製品の特性を示すもので、完全なノイズフリーを保証するものではありません。

※ 5) 接続機器の電力不足や不安定な場合に補助的に電力を供給します。全ての機器との動作を保証するものではありません。

◆ 外観、および各仕様につきましては予告なく変更する場合がございます。予めご了承ください。

◆ 全ての機器との動作を保証するものではありません。

◆ ケブラー® は、米国デュポン社の関連会社の商標あるいは登録商標です。

◆ 本製品は信号の向き (ソース側とディスプレイ側) があります。接続する方向を間違えると正常に動作しません。

◆ 本製品を配管に通したり、壁面内を配線工事したりする際には、コネクタ部やケーブル部に損傷を与えないように丁寧に取り扱いください。(ファイバが断線したり、コネクタ内の精密部品が破損する可能性があります)

◆ 本製品はアクティブケーブル (IC 内蔵型ケーブル) の為、接続機器に制限があります。1 台のソース機器と 1 台のディスプレイを直結する以外 (延長器、分配器、スイッチャー等を使用する) でのご使用は、基本的に動作保証対象外です。

◆ 本製品はアクティブケーブル (IC 内蔵型ケーブル) の為、接続機器によっては相性問題が発生する可能性があります。デモ機による事前検証を推奨しております。

高強度光ファイバ脱着式 DVI-D ケーブル シリーズ

ADD-xxxM

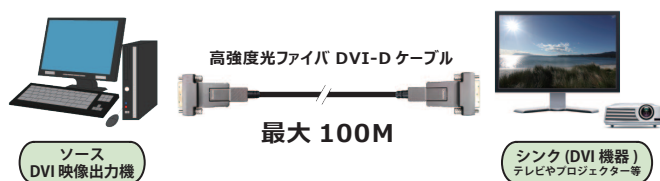
- DVI-D 信号シングルリンク対応
- 最大 WUXGA 解像度 (1920x1200) を最長 100m 伝送
- 独自の3層構造被覆で耐圧壊 2000N・耐引張 800N 対応
- 脱着式コネクタ採用
- メタル筐体採用で優れた電磁両立性

1920 X 1200 DVI 脱着式 HDCP 最長 100m



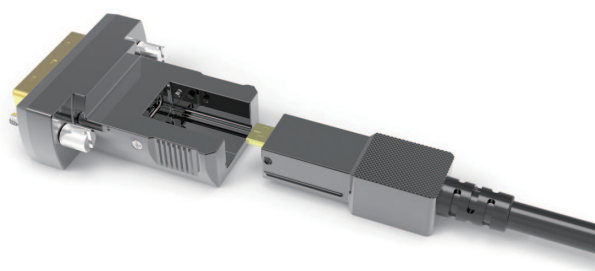
最大 WUXGA 解像度 (1920x1200) を 100m 伝送

最大 WUXGA 解像度 (1920x1200) までのシングルリンク DVI-D 信号を電源供給なしで最長 100m まで伝送することが可能です。*1)

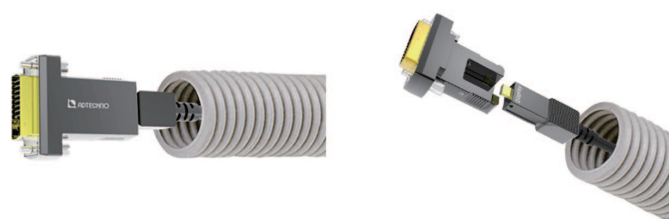


DynamicHDR 対応

接続端子には脱着式を採用し、付属コネクタ DVI-D 端子と脱着時コネクタ HDMI タイプ D 端子が使用可能なほか、発売中の専用 HDMI タイプ A コネクタ [型番: AHG-C] に片側、または両側の付け替えが可能です。脱着時コネクタの最大寸法は 14.6mm と極細仕様となっており、通常の HDMI ケーブル等の配管が難しい場所や内径 22mm の CD 管 / PF 管等でも配管しやすい設計となっております。*3)



脱着時は HDMI タイプ D コネクタ

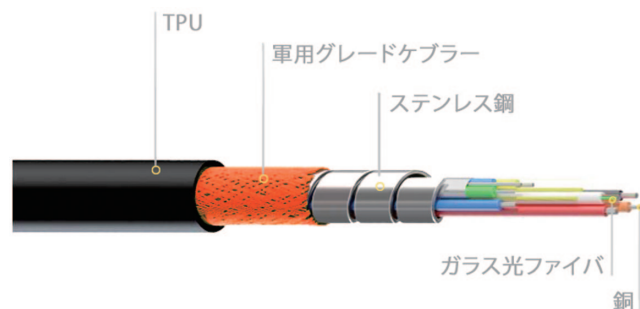


配管しやすい設計

型番	長さ (m)	JAN
ADD-010M	10	4582169236170
ADD-015M	15	4582169236187
ADD-020M	20	4582169236194
ADD-030M	30	4582169236200
ADD-040M	40	4582169236217
ADD-050M	50	4582169236224
ADD-100M	100	4582169236231

独自の3層構造被覆により高強度かつ高い柔軟性

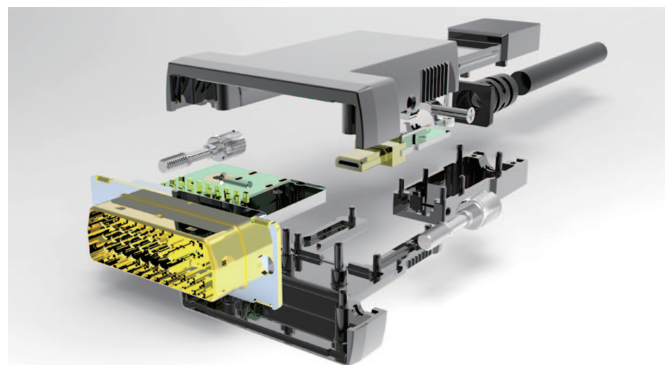
ケーブル被覆は3層構造になっており、ステンレス鋼 (高強度・高耐圧)、ケブラー® (高強度・高耐熱)、TPU (柔軟・耐摩耗・耐引張) の順番に光ファイバと銅線を覆っております。この独自構造により、短時間であれば最大 2000N (203.9kgf) の圧力に耐える優れた圧壊強度と、最大 800N (81.6kgf) の高い引張強度を持ちながら、瞬間的に許容曲げ半径 10mm に耐えられる柔軟性を実現。*2) ケーブルが踏まれたり、引っ張られたりしてしまうことの多い現場や設備などでも信号・機能を損なわずに維持します。



螺旋構造のステンレス鋼、防弾チョッキにも使われる軍用グレードケブラー®、柔軟で伸びの良い TPU の3層構造

優れた電磁両立性

メタル筐体を採用したコネクタ部は電磁両立性に優れ、外来ノイズの干渉を受けにくく、本体からのノイズ発生も最小限に抑えます。 ※ 4)



メタル筐体により電磁両立性を高めた設計に

アクセサリ

専用 DVI-D コネクタ

ADD-xxxM に標準付属している DVI-D コネクタです。

型番：ADD-C
 希望小売価格：OPEN
 JANCODE：4582169236248
 対応製品：ADD-xxxM シリーズ
 AHG-xxxM シリーズ



AHG 専用 HDMI タイプ A コネクタ

AHG-xxxM に標準付属している HDMI コネクタです。

型番：AHG-C
 希望小売価格：OPEN
 JANCODE：4582169235296
 対応製品：ADD-xxxM シリーズ
 AHG-xxxM シリーズ



製品仕様

型番	ADD-xxxM (xxx はメートル数が入ります)	
長さラインナップ (m)	10 / 15 / 20 / 30 / 40 / 50 / 100	
コネクタ	ソース側	DVI-D / HDMI タイプ D (脱着時)
	ディスプレイ側	DVI-D / HDMI タイプ D (脱着時)
コネクタ最大幅	40.5mm	
ケーブルタイプ	アクティブ：GOF 4、銅線 7	
伝送モード	シングルリンク	
HDCP	対応 (パススルー)	
外部電源	-	
最大消費電力	0.28W	
カラー	ケーブル：黒 / コネクタ部：グレー	
ケーブル外皮	TPU	
ケーブル被覆構造	3層構造 (ステンレス鋼 / ケブラー® / TPU)	
ケーブル直径	5.8mm ± 0.2mm	
ケーブル許容曲げ半径	常設：20mm / 瞬間：10mm	
ケーブル圧壊強度	常設：1000N (102kgf) / 瞬間：2000N (203.9kgf)	
コネクタ部許容張力	常設：400N (40.8kgf) / 瞬間：800N (81.6kgf)	
ケーブル方向性	あり	
最大解像度	1920x1200 60Hz (DVI-D コネクタ時)	
動作温度 / 保存温度	0℃～50℃ / -40℃～70℃	
動作湿度 / 保存湿度	10～80% (結露なきこと)	
付属品	DVI-D タイプ x2 (装着済み)	
保証期間	ご購入から 1 年間 (コネクタ部分内部 IC チップのみ)	
認証	FCC / CE / RoHS_10 物質適合	

※ 1) 全ての機器との動作を保証するものではありません。ソース機器側の電力が不足した場合や不安定な場合、正しく動作しない可能性があります。

※ 2) 数値はケーブルの特性を示すもので、性能を保証するものではありません。

※ 3) Ø 20mm 以上での配管通線を推奨します。配管を通すときは端子部等が露出しないように細心の注意を払ってください。

※ 4) メタル筐体の特性を示すもので、ノイズフリーを保証するものではありません。

◆ 外観、および各仕様につきましては予告なく変更する場合がございます。予めご了承ください。

◆ 全ての機器との動作を保証するものではありません。

◆ ケブラー® は、米国デュポン社の関連会社の商標あるいは登録商標です。

◆ 本製品は信号の向き (ソース側とディスプレイ側) があります。接続する方向を間違えると正常に動作しません。

◆ 本製品を配管に通したり、壁面内を配線工事したりする際には、コネクタ部やケーブル部に損傷を与えないように丁寧に取り扱いください。(ファイバが断線したり、コネクタ内の精密部品が破損する可能性があります)

◆ 本製品はアクティブケーブル (IC 内蔵型ケーブル) の為、接続機器に制限があります。1 台のソース機器と 1 台のディスプレイを直結する以外 (延長器、分配器、スイッチャー等を使用する) でのご使用は、基本的に動作保証対象外です。

◆ 本製品はアクティブケーブル (IC 内蔵型ケーブル) の為、接続機器によっては相性問題が発生する可能性があります。デモ機による事前検証を推奨しております。

高強度アクティブ光ファイバ DVI-D ケーブル

ADG-xxxM

- DVI-D 信号の最大 WUXGA 解像度 1920x1200 を最長 100m 伝送
- 独自の 4 層構造被覆で耐圧壊 2000N・耐引張 800N 対応
- 高い柔軟性（最小ケーブル許容曲げ半径 10mm）
- メタル筐体と編組銅線シールド採用で優れた電磁両立性



最大 WUXGA 解像度を電源供給なしで最長 100m 伝送

最大 WUXGA 解像度（1920x1200）までの DVI-D 信号を電源供給なしで最長 100m まで伝送することが可能です。※1)



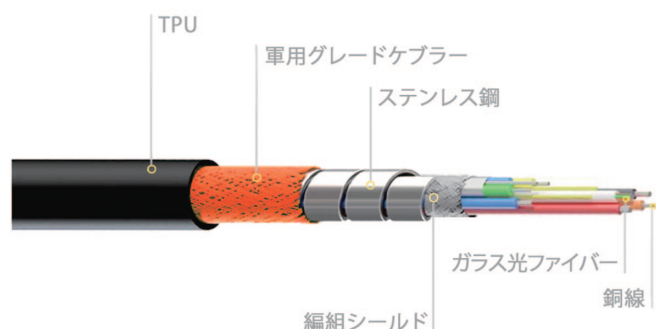
型番	長さ (m)	JAN
ADG-010M	10	4582169235494
ADG-015M	15	4582169235500
ADG-020M	20	4582169235517
ADG-030M	30	4582169235524
ADG-040M	40	4582169235531
ADG-050M	50	4582169235548
ADG-100M	100	4582169235555

優れた電磁両立性

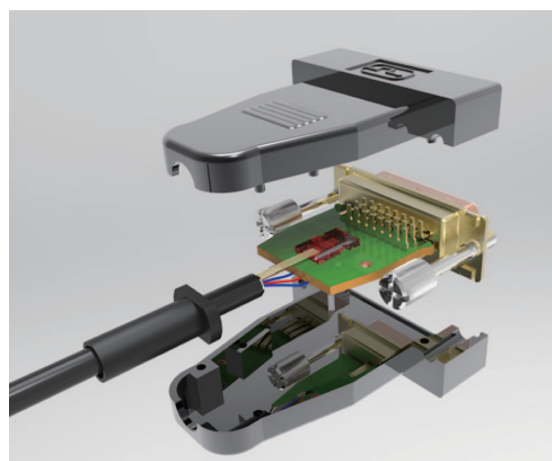
メタル筐体を採用したコネクタ部は電磁両立性に優れ、外来ノイズの干渉を受けにくく、本体からのノイズ発生も最小限に抑えます。また、ケーブル内部の銅線・ファイバ線には編組銅線シールドを被せており、ケーブル自体の耐ノイズ性も向上させているので、ノイズ対策が必要な現場や医療用機器などにも最適です。※3)

独自の 4 層構造被覆により高強度かつ高い柔軟性

ケーブル被覆は 4 層構造になっており、耐ノイズ用の編組銅線シールド、ステンレス鋼（高強度・高耐圧）、ケブラー®（高強度・高耐熱）、TPU（柔軟・耐摩耗・耐引張）の順番に光ファイバと銅線を覆っております。この独自構造により、短時間であれば最大 2000N (203.9kgf) の圧力に耐える優れた圧壊強度と、最大 800N (81.6kgf) の高い引張強度を持ちながら、瞬間的に許容曲げ半径 10mm に耐えられる柔軟性を実現。※2) ケーブルが踏まれたり、引っ張られたりしてしまうことの多い現場や設備などでも信号・機能を損なわずに維持します。



耐ノイズ用の編組シールド、螺旋構造のステンレス鋼、防弾チョッキにも使われる軍用グレードケブラー®、柔軟で伸びが良い TPU の 4 層構造



メタル筐体により電磁両立性を高めた設計に

使用シーン・用途

医療機器、FA 機器、組込機器、サーバーールーム、映像制作スタジオなど、ケーブル断線等による接続エラーとノイズを避ける必要がある様々な場面にてご利用いただけます。



製品仕様

型番	ADG-xxxM (xxx はメートル数が入ります)	
長さラインナップ (m)	10 / 15 / 20 / 30 / 40 / 50 / 100	
コネクタ	ソース側	DVI-D
	ディスプレイ側	DVI-D
コネクタ最大幅	39mm	
ケーブルタイプ	アクティブ：GOF 4、銅線 5	
伝送モード	シングルリンク	
HDCP	対応 (パススルー)	
外部電源	-	
最大消費電力	0.28W	
ケーブル外皮	TPU	
ケーブル被覆構造	4層構造 (編組シールド / ステンレス鋼 / ケブラー® / TPU)	
ケーブル直径	6.0mm ± 0.2mm	
ケーブル許容曲げ半径	常設：20mm / 瞬間：10mm	
ケーブル圧壊強度	常設：1000N (102kgf) / 瞬間：2000N (203.9kgf)	
コネクタ部許容張力	常設：400N (40.8kgf) / 瞬間：800N (81.6kgf)	
ケーブル方向性	あり	
最大解像度	1920 x 1200 60Hz	
動作温度 / 保存温度	0℃～50℃ / -40℃～70℃	
動作湿度 / 保存湿度	10～80% (結露なきこと)	
付属品	-	
保証期間	1年間 (コネクタ部分内部 IC チップのみ)	
認証取得	FCC / CE / RoHS	

- ※1) 全ての機器との動作を保証するものではありません。ソース機器側の電力が不足した場合や不安定な場合、正しく動作しない可能性があります。
- ※2) 数値はケーブルの特性を示すもので、性能を保証するものではありません。
- ※3) メタル筐体及びケーブルの特性を示すもので、ノイズフリーを保証するものではありません。
- ◆ 外観、および各仕様につきましては予告なく変更する場合がございます。予めご了承ください。
 - ◆ 全ての機器との動作を保証するものではありません。
 - ◆ ケブラー® は、米国デュポン社の関連会社の商標あるいは登録商標です。
 - ◆ 本製品は信号の向き (ソース側とディスプレイ側) があります。接続する方向を間違えると正常に動作しません。
 - ◆ 本製品を配管に通したり、壁面内を配線工事したりする際には、コネクタ部やケーブル部に損傷を与えないように丁寧に取り扱いください。(ファイバが断線したり、コネクタ内の精密部品が破損する可能性があります)
 - ◆ 本製品はアクティブケーブル (IC 内蔵型ケーブル) の為、接続機器に制限があります。1 台のソース機器と 1 台のディスプレイを直結する以外 (延長器、分配器、スイッチャー等を使用する) でのご使用は、基本的に動作保証対象外です。
 - ◆ 本製品はアクティブケーブル (IC 内蔵型ケーブル) の為、接続機器によっては相性問題が発生する可能性があります。デモ機による事前検証を推奨しております。

詳しい製品情報はウェブサイトをご参照ください

www.ad-techno.com

カタログ上の注意
各社・各団体の商標など

※記載された仕様、デザイン、価格等は予告なく変更される場合があります。 ※カタログと実際の商品の色は印刷の関係で多少異なる場合があります。
※“ADTECHNO”は、株式会社エーディテクノの商標です。 ※“HDMI”は、HDMI Licensing LLCの商標、または登録商標です。
※その他、記載されている各社名および商品名は、各社の商標または登録商標です。なお、本文中では、TM、®マークは明記しておりません。

