



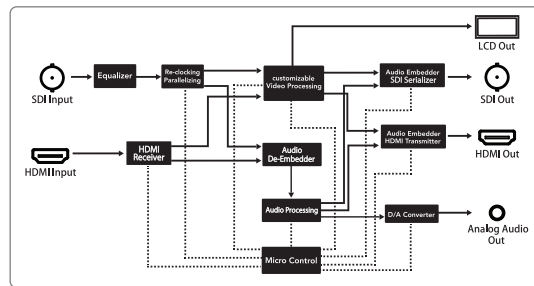
ループチェック対応簡易アナライザ機能搭載 5 型タッチパネル付属
SDI/HDMI アップ / ダウン / クロスコンバーター
CROSS CONVERTER



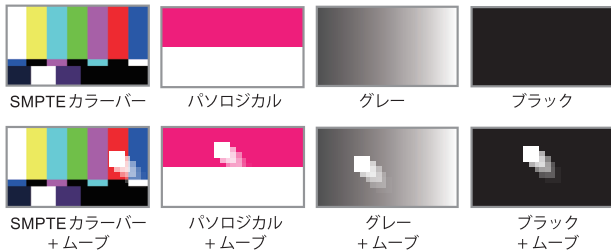
型番 : X_TS_mini
価格 : OPEN
JANCODE : 4582169234657

- ・簡易アナライザ機能搭載
(ベクトルスコープ、ウェーブフォーム、SDIアイパターン、SDIケーブル長測定、オーディオレベル)
- ・SDIアイパターンをリアルタイムに生成
- ・クロスコンバージョン出力対応 (SDI→HDMI / HDMI→SDI)
- ・3G-SDI LevelA / B入力対応
- ・アップ / ダウン / クロスコンバート機能搭載
- ・タッチパネル搭載5型ワイド液晶操作パネル
- ・SDI / HDMI入力信号情報モニタリング
- ・テストパターンジェネレーター機能
- ・ループチェック機能
- ・本体内部に冷却ファンを搭載
- ・バッテリー駆動に対応 (オプション)
- ・X_TS_mini専用19インチラックマウントユニット【XSD】 (オプション)

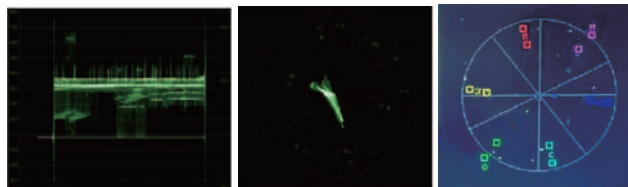
出力フォーマット	480i (NTSC)	576i (PAL)	480p	576p	720P50	720P59.94	720P60	1080i50	1080i59.94	1080i60	1080p24	1080p25	1080p30	1080p50	1080p59.94	1080p60
480i (NTSC)	●															
576i (PAL)		●														
480p			●													
576p				●												
720P50					●											
720P59.94						●										
720P60							●									
1080i50								●								
1080i59.94									●							
1080i60										●						
1080p24											●					
1080p25												●				
1080p30													●			
1080p50														●		
1080p59.94															●	
1080p60																●
640x480p60																●
800x600p60																●
1024x768p60																●
1280x1024p60																●
1280x800p60																●
1280x960p60																●
1360x768p60																●
1440x900p60																●
1680x1050p60																●
1600x1200p60																●



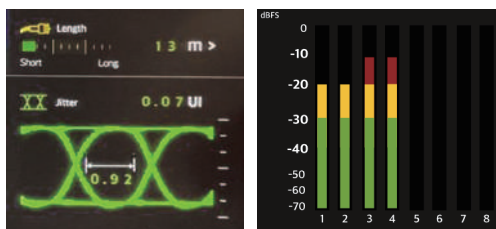
テストパターンジェネレーター機能



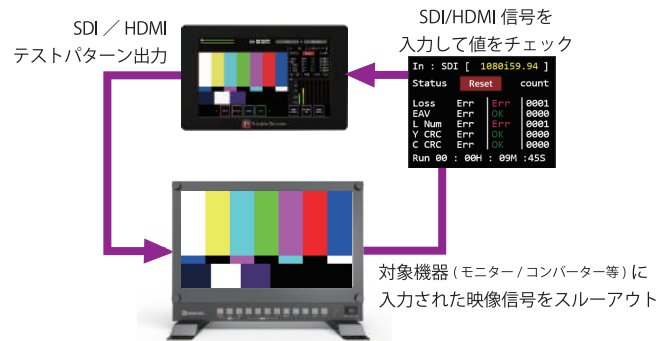
ウェーブフォーム & ベクトルスコープ



SDIアイパターン & SDIケーブル長 & オーディオレベル



ループチェック機能 <X_TS_miniのみ>



X_TS_mini 用 オプション品



■キヤノン社製 LP-E6 用バッテリーパックプレート
型番 : NBP-CL-M
JANCODE : 4582169234671
■ソニー社製 Lシリーズ用バッテリーパックプレート
型番 : NBP-SL-M
JANCODE : 4582169234688
※バッテリーは付属しません



■X_TS_mini 用 19 インチラックマウントユニット
型番 : XSD
JANCODE : 4582169234664
・X_TS_mini を最大 3 台まで取り付け可能
・2U サイズ