

## 15.6 INCH WIDE    23.8 INCH WIDE    28 INCH WIDE    31.5 INCH WIDE UH1561S / UH2381S / UH2801S / UH3151S

12G-SDI対応4K UHDプレビューディスプレイ



15.6 型	23.8 型	28 型	31.5 型	4K 解像度 3840 × 2160	12G-SDI
6G-SDI	3G-SDI Level A/B 対応	Quad 3G-SDI SQD/2SI	HDMI	HDCP	マルチ ビュー モード
波形モニター RGB/ Y.Cb.Cr	ベクトル スコープ	16CH オーディオ レベル メーター	ガンマ値 設定	ユーザー LUT/ Log	キャリ ブレーション
GPI/ RS422/IP コントロール	スピーカー 搭載	イヤフォン ジャック 搭載	4ピン XLR電源	直立 固定型 スタンド	タリ機能 搭載
液晶 プロテクト パネル搭載 3mm	EIA ラック マウント	VESA 規格			

- 4K UHD 解像度 (3840 × 2160) 液晶パネルを採用
- 12G/6G/3G/HD-SDI 入出力端子搭載
- クワッド3G-SDI対応 (2SI/SQD)
- HDMI 2.0入出力端子搭載
- マルチビューモード (4画面表示)
- マーカー / ベクトルスコープ / ヒストグラム / HDR入力対応
- ユーザー LUT 対応 (.cube形式)
- 多彩なコントロール方法 (GPI/RS-422/IP)
- 液晶保護用アクリルパネル標準付属 (UH1561Sのみ)
- EIA ラックマウント対応 (オプション) (UH1561Sのみ)

サイズ	型番	JAN
15.6型ワイド	<b>UH1561S</b>	4582169236958
23.8型ワイド	<b>UH2381S</b>	4582169236965
28型ワイド	<b>UH2801S</b>	4582169236972
31.5型ワイド	<b>UH3151S</b>	4582169236989

### 特長

4K UHD 解像度 (3840 × 2160) の高精細液晶パネルを採用した12G/6G/3G-SDI対応4K液晶ディスプレイです。接続端子にはSMPTE規格に準拠したSDI入力端子を4系統搭載。12G-SDIや6G-SDI入力(2系統搭載)や、クワッド3G-SDI(2SI/SQD)入力での4K表示に対応します。その他、4K@60対応のHDMI 2.0a入力端子1系統を搭載し、Blu-rayなどの著作権付きデジタルコンテンツ再生に必要なHDCP2.2にも対応します。またSDI/HDMIの各バスルー出力端子を搭載。デジチェーン接続による録画機への接続や複数台の同時表示を可能としプレビューモニターに最適です。※1) ※2)

1つの画面上に4つの異なる映像を4分割表示させる「マルチビューモード※3)」や、「アスペクトマーカー」「セーフティマーカー」などの各種マーカー機能、Y.Cb.CrやRGBの「波形モニター」表示、2ch音声の「オーディオベクトルスコープ」などの各種モニタリング機能など、映像制作者向けのアシスト機能を多数搭載。HDR入力にも対応し、それらの各種エンコード方式もOSDメニューから選択でき、SDR/HDRコンテンツの確認を素早く切り換えられます。※4)

ディスプレイ前面にはユーザーLogやユーザーLUTデータ(.cube)読取用のUSBポートを搭載。ユーザーが用意したラック設定ファイルを当て込むことで、色域フォーマット設定が可能のため、撮影と編集、現場間での連携を容易にします。また、市販のプロップを使用し、ホワイトバランスを自動調整できるキャリブレーション機能を搭載。日々のメンテナンスの負担を軽減します。※5)

RJ-45端子にて各種設定変更や入力切替、タリ点灯などを遠隔操作が可能。コントロール通信方式には、GPI、RS422、IPの3種類から選択でき、用途やお手持ちの機材に合わせてシステム設計が可能となります。

本体は堅牢で排熱効率に優れたメタル筐体が採用されたほか、ディスプレイ内部温度センサーにより冷却ファン速度を自動マネジメントします。また冷却ファンを手動で一時的に停止することも可能で、静音環境での利用時に重宝します。※6)

本製品には専用の自立スタンドを標準で付属。さらに、持ち運びに適した15.6型【型番：UH1561S】には液晶保護用アクリルパネルを標準付属し、移動中や現場での不意な液晶パネル破損を防ぎます。※7)

また、オプションにて15.6型モデル【型番：UH1561S】専用のEIA 19インチラック金具をご用意。6Uサイズにてラックマウント取付が可能です。

スタジオや映像製作現場での4Kプレビューモニター、医療設備、研究開発、組み込みなど12G-SDI信号のプレビューが必要な現場に最適な4K業務用液晶ディスプレイです。

### ■ 4K UHD液晶パネル採用

従来のフルHD液晶パネルに比べ4倍の解像度を持った4K解像度(3840 × 2160) UHD液晶パネルを採用しました。またHDR入力にも対応し、各種エンコード方式もOSDメニューから選択可能です。※4)



### 4Kディスプレイ

マルチフォーマット対応  
アナログ・デジタル入力  
ディスプレイ

組み込み用液晶ディスプレイ

製品比較一覧表

### ■ 12G/6G/クワッド3G (2SI/SQD) / 3G/HD-SDI SDI入出力端子 HDMI 2.0a入出力端子

接続端子にはSMPTE規格に準拠したSDI入力端子を4系統搭載。12G-SDI や6G-SDI 入力 (2系統搭載) や、クワッド3G-SDI (2SI/SQD) 入力での4K表示に対応します。その他、4K@60対応のHDMI 2.0a入力端子1系統を搭載し、Blu-rayなどの著作権付きデジタルコンテンツ再生に必要な HDCP2.2にも対応します。またSDI/HDMIの各バスルー出力端子を搭載。デジチェーン接続による録画機への接続や複数台の同時表示を可能としレビューモニターに最適です。 ※ 1) ※ 2)



2SI/SQD対応!

### ■ マルチビューモード (4画面表示)

1つの画面上に4つの異なる映像を4分割表示させるマルチビューモードを搭載。SDI 4系統とHDMI 1系統から任意の入力端子を選択し、4分割画面に割り当て表示が可能です。 ※ 3)



### ■ ユーザー LUT 対応 (.cube形式)

前面に搭載されたUSBポート経由にてユーザー Logやユーザー LUTデータ (.cube) を本体に取り込むことも可能。ユーザーが用意したルック設定ファイルを当て込むことで、色域フォーマット設定が可能のため、撮影と編集、現場間での連携を容易にします。



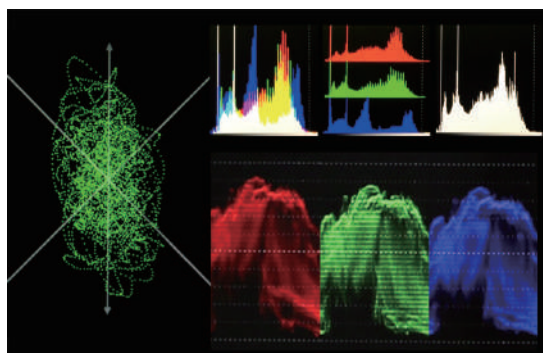
### ■ キャリブレーション機能 (ホワイトバランス自動調整)

キャリブレーション機能を搭載し、市販のプロブを使ったホワイトバランスの自動調整が可能。日々のメンテナンスの負担を軽減します。 ※ 5)



### ■ マーカー / ベクトルスコープ / ヒストグラム機能

「アスペクトマーカー」「セーフティマーカー」などの各種マーカー機能、Y,Cb, CrやRGBの「波形モニター」表示、2ch 音声の「オーディオベクトルスコープ」など、映像制作者向けのアシスト機能を多数搭載します。



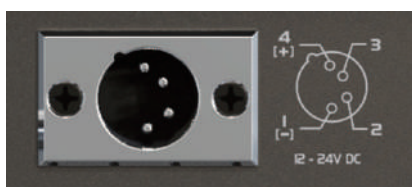
### ■ LANケーブルによる多彩なコントロール方法 (GPI / RS-422 / IP)

ディスプレイ本体をLANケーブル経由でPCなどのコントロール機器と接続が可能。各種設定変更や入力切替、タリ点灯などの遠隔操作が可能です。LANポート経由でのコントロール通信方式には、GPI、RS422、IPの3種類から選択でき、用途やお手持ちの機材に合わせてシステム設計が可能となります。



### ■ 4ピンXLR電源入力

電源は付属のACアダプターからの4ピンXLR電源入力に対応します。また、置き場に困ることが多いACアダプターのボックス部分は、本体背面のACアダプターホルダーに収納でき、電源回りの配線を簡素化します。



4Kディスプレイ

マルチフォーマット対応  
アナログ・デジタル入力  
ディスプレイ

組み込み用液晶ディスプレイ

製品比較一覧表

## ■ 排熱効率に優れたメタル筐体採用

本体は堅牢で排熱効率に優れたメタル筐体が採用されたほか、ディスプレイ内部温度センサーにより冷却ファン速度を自動マネジメントします。また冷却ファンを手動で一時的に停止することも可能で、静音環境での利用時に重宝します。※6)

## ■ 外部バッテリー接続に対応（背面Vマウント取付け穴搭載）

市販のVマウントバッテリープレート装着するネジ穴を本体背面に装備。バッテリープレートから4ピンXLRコネクタへ電源ケーブルを接続する事でバッテリー駆動での使用が可能となります。



Vマウントバッテリープレート  
装着イメージ



Vマウントバッテリー  
装着イメージ

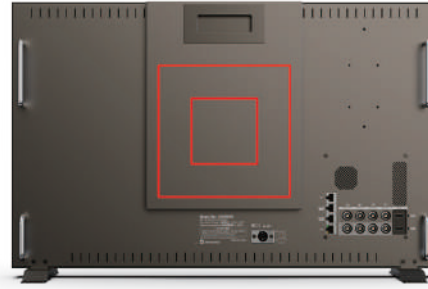
## ■ EIA ラックマウント対応（オプション）（※UH1561Sのみ）

オプションにて15.6型モデル【型番：UH1561S】専用のEIA 19インチラック金具をご用意。6Uサイズにてラックマウント取付が可能です。



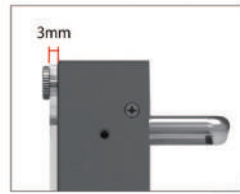
## ■ VESA 100×100 / 200×200mmネジ穴を搭載（UH1561S以外）

背面にはVESA 100×100mm及び200×200mmのネジ穴を搭載、壁掛けでの利用も可能です。



## ■ 液晶保護用アクリルパネルを標準搭載（※UH1561Sのみ）

持ち運びに適した15.6型【型番：UH1561S】には硬度4H（厚さ3mm）の液晶保護用アクリルパネルを標準で付属。移動中や現場での不意な液晶パネル破損を防ぎます。※7)



硬度4H（厚さ3mm）の  
液晶保護用アクリルパネルを標準搭載

## 製品仕様

製品型番	UH1561S	UH2381S	UH2801S	UH3151S
液晶サイズ	15.6型ワイド	23.8型ワイド	28型ワイド	31.5型ワイド
液晶表面加工	アンチグレア			
液晶解像度	3840×2160			
応答速度	30ms	14ms	15ms	14ms
輝度	600cd / m <sup>2</sup>	230cd / m <sup>2</sup>	300cd / m <sup>2</sup>	350cd / m <sup>2</sup>
コントラスト比	1700 : 1		1000 : 1	
表示色	1677万色		10億7300万色 ※8	
色域	DCI-P3 99%	DCI-P3 79%	DCI-P3 90%	DCI-P3 94%
視野角	H 170° / V 170°		H 178° / V 178°	
入力	12G-SDI × 2 / 3G-SDI × 2 / HDMI 2.0a × 1 (HDCP 2.2)			
出力	12G-SDI × 2 / 3G-SDI × 2 / HDMI 2.0a × 1 / イヤホンジャック (3.5mmステレオミニピン)			
その他I/O	RJ-45 × 4 (GPI/LAN/RS-422 × 2) / USBタイプA (LUT / ファームウェアアップデート)			
スピーカー	2W + 2W (L/R)			
Vマウントバッテリー	Vマウントプレート取付穴			
VESA規格	-	100×100/200×200mm		
EIAラックマウント	オプション対応	非対応		
電源	XLR 4ピン DC12 ~ 24V (推奨15V)			
消費電力	35W	54W	60W	80W
動作温度	0 ~ 40℃			
保存温度	-20 ~ 60℃			
本体寸法 (スタンド含まず)	W 389×H 267×D 37.2mm	W 579×H 376.4×D 43mm	W 662×H 414.3×D 44mm	W 744×H 472×D 49.5mm
同梱物	ACアダプター / 電源ケーブル / 専用スタンド / 液晶保護用アクリルパネル ※UH1561Sのみ / 使用上の注意 (保証書)			
適合認証	FCC/CE/PSE (ACアダプター) / RoHS			
保証	ご購入から1年間			

※1) 理論上、バススルーはケーブル距離や接続回数による信号減衰が起きます。ディスプレイ使用の際は信号規格毎の最大距離を守りコライザー等を併用することを推奨いたします。

※2) HDMIとSDI間での信号変換はできません。

※3) カラースペースやアスペクト比を含む各種設定は4画面全てに共通で反映されます。分割された画面毎に設定を変更することはできません。

※4) PQ及びHLGのエンコード方式に対応しています。液晶パネル仕様の別上、HDRの完全な表現はできません。

※5) プローブはコニカミナolta社製CA-310を推奨いたします。またホワイトバランスの自動調整はREC709のみ対応です。

※6) 冷却ファンは常時オンを推奨いたします。ご利用の環境温度によっては、冷却ファンを停止することによる破損につながる恐れがありますのでご注意ください。

※7) 移動時や使用時による液晶パネルの物理的破損は、保証の対象外です。

※8) 8bit+2 FRCによる10bit表示に対応します。

※ HDMI、HDMIロゴ、およびHigh-Definition Multimedia Interface は、HDMI Licensing LLCの商標または登録商標です。

※ その他、記載されている会社名、製品名は、各社の登録商標または商標です。

※ 外観、および各仕様につきましては予告なく変更する場合がございます。予めご了承ください。

※ 全ての機器との動作を保証するものではありません。検証機による事前テストを推奨いたします。

※ 全ての画像はイメージです。

## 4Kディスプレイ

マルチフォーマット対応  
アナログ・デジタル入力  
ディスプレイ

組み込み用液晶ディスプレイ

製品比較一覧表