

## 15.6 INCH WIDE UH1560

4K UHD 15.6 型 業務用液晶ディスプレイ



- 15.6型4K IPS液晶パネル採用
- HDMI 2.0/HDMI 1.4を各2系統搭載
- デジタルとアナログの両入力に対応
- HDCP 2.2及び1.4対応
- 画面分割とPinP表示機能を搭載
- 映像制作者向け撮影アシスト機能を搭載
- 設置方法に合わせた表示設定機能
- 軽量薄型設計に1/4インチネジ搭載
- 2系統の電源入力に対応
- 外部バッテリー接続に対応
- 低重心無段階調整可能な自立スタンド採用
- 盗難防止用のケンジントロック穴を装備
- VESAマウントインタフェース規格FPMPMI 75×75/100×100 mm対応
- U型自立スタンドと屋外用サンシェードに対応 (オプション)
- EIA規格19インチラックマウントに対応 (オプション)

型番	JAN
UH1560	4582169233889

### 特長

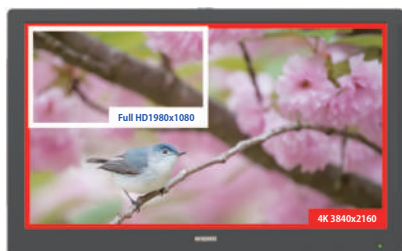
UH1560は4K解像度 (3840×2160)・広視野角 (上下左右各176°)・高コントラスト比 (1000:1)、15.6型ワイドタイプのIPS液晶パネルを採用。入力端子には4K60p対応のHDMI 2.0入力端子とHDMI 1.4入力端子を各2系統ずつ搭載し、Blu-rayなどの著作権付きデジタルコンテンツの再生に必要なHDCP 2.2及び、1.4に対応します。その他、DisplayPort 1.2とアナログVGA入力端子を各1系統ずつ搭載します。4K画質の液晶パネル上で4つのフルHD映像を同時表示させる『4分割画面表示』機能や2つの映像を上下または、左右に表示させる『2分割画面表示』機能、画面の中に小窓表示する『PinP (ピクチャー・イン・ピクチャー) 画面表示』機能を搭載する他、『セーフティーマーカー』機能など映像制作者向けのアシスト機能も搭載します。また、多様な設置方法を考慮し『反転表示』機能や『画面回転』機能を搭載する他、誤操作での本体設定内容変更から防止するための『ボタロック』機能を搭載します。

本体上下左右側面4カ所に1/4インチネジ穴と、背面中央にVESAマウントインタフェース規格75×75mm及び100×100mmのネジ穴を搭載し、三脚やアームなどでの設置や壁掛けでの利用も可能です。電源は2系統入力に対応し付属のACアダプターからのDC入力のほか、市販のVマウントバッテリープレートからの4ピンミニXLR接続が可能で、市販のバッテリープレートを取り付ける専用ネジ穴を本体背面に搭載します。また、DCコネクタの接続部はロック式コネクタを採用し設置現場でのケーブル抜け防止に適した設計となっております。

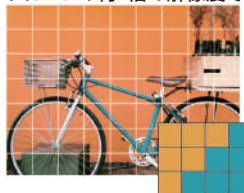
液晶モニター標準スタンドには、無段階角度調整が可能な低重心自立スタンドを採用。スタンド底面に壁掛け用フック穴を搭載します。あらゆる業務用途から産業用途までさまざまな利用用途でご利用いただける4K対応業務用液晶ディスプレイです。

### ■ 15.6 型4K IPS液晶パネル採用

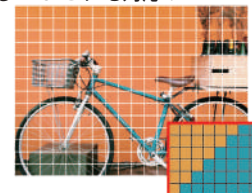
4K解像度 (3840×2160)・広視野角 (上下左右各176°)・高コントラスト比 (1000:1)、15.6型ワイドタイプのIPS液晶パネルを採用。従来のフルHD液晶パネルに比べ4倍の解像度を持った高精細液晶での映像表示が可能です。



フルHDの約4倍の解像度である4K UHDにも対応!



フルHD (1920×1080)



4K UHD (3840×2160)

※フルHDより画素数が多く、滑らかに高精細に表示

### ■ HDMI 2.0/HDMI 1.4 を各2系統搭載

4K60p対応のHDMI 2.0入力端子とHDMI 1.4入力端子を各2系統ずつ搭載し、Blu-rayなどの著作権付きデジタルコンテンツの再生に必要なHDCP (High-bandwidth Digital Content Protection) Rev.2.2及び、1.4に対応します。※1)



### ■ デジタルとアナログの両入力に対応

医療現場などで利用されているDisplayPort 1.2とPCとの接続に利用されるアナログVGA入力端子を各1系統ずつ搭載。様々な機器との接続が可能です。



4Kディスプレイ

マルチフォーマット対応  
アナログ・デジタル入力  
ディスプレイ

組み込み用液晶ディスプレイ

製品比較一覧表

## ■ 映像制作者向け撮影アシスト機能を搭載

セーフティエリアを示す『セーフティマーカー』機能の他、デジタル映像信号入力時の『ピクセル等倍』機能とR・G・Bの単原色または、モノクロ表示させる『カラー表示』機能を搭載します。



セーフティマーカー機能

## ■ 設置方法に合わせた映像表示設定

多様な設置方法を考慮し上下、左右での画面反転表示が可能な『反転表示』機能や画面を90°/180°/270°回転させて表示する『画面回転』機能を搭載する他、ボタン誤操作での本体設定内容変更から防止するための『ボタンロック』機能を搭載します。



## ■ 2系統の電源入力に対応

電源は2系統入力に対応し付属のACアダプターからのDC入力のほか、4ピンミニXLRコネクタからの電源供給が可能です。また、DCコネクタの接続部はロック式コネクタを採用し設置現場でのケーブル抜け防止に適した設計となっております。※2)

## ■ 盗難防止用のケンジントンロックを装備

本体背面下部には、盗難防止用のケンジントンロックを搭載し市販のセキュリティワイヤーロックを使用する事で公共の場での設置時に盗難から守ります。

## ■ 低重心無段階調節可能な自立スタンド採用

液晶モニターの標準スタンドには、無段階角度調整が可能な低重心自立スタンドを採用。設置場所に合わせてさまざまな角度に調整ができ折り畳んだ状態で使用する事も可能です。また、スタンド底面に壁掛け用フック穴を搭載します。



## ■ U型自立スタンドと屋外用サンシェードに対応（オプション）

別売りオプションにてU型自立スタンド[型番：UH15-STD]と屋外使用時に有効な大判サンシェード[型番：UH15-SUS]を用意しております。



UH15-SUS

UH15-STD

## ■ 軽量薄型設計に1/4インチネジ搭載

重さ約1.36kg、厚さ約36mm（本体のみ）の軽量薄型設計で本体上下左右側面4カ所に1/4インチネジ穴を搭載し、三脚やアームなどでの設置や、壁掛けでの利用も可能です。



## ■ 画面分割とPinP表示機能を搭載

4K画質の液晶パネル上で4つのフルHD映像を同時表示させる『4分割画面表示』機能や2つの映像を上下または、左右に表示させる『2分割画面表示』機能、画面の中に小窓表示する『PinP（ピクチャー・イン・ピクチャー）画面表示』機能を搭載します。同じ映像または、異なった映像を同時表示させる事でセキュリティやモニタリング用途でもご利用いただけます。なおPinP機能では小窓のサイズや表示位置の設定が可能です。



4分割画面表示機能



PinP画面表示機能

## ■ 外部バッテリーに対応

市販のVマウントバッテリープレートを装着するネジ穴を本体背面に装備。バッテリープレートから4ピンミニXLRコネクタ、またはDC入力へ電源ケーブルを接続する事で屋外での使用が可能となります。※3) ※4)

## ■ ラックマウントに対応（オプション）

別売りオプションにてEIA規格の19インチラックに取付ける専用金具[型番：UL15BRK]をご用意しており、6U分のスペースを使用して19インチラックへマウントすることが可能となります。



UL15BRK

## 製品仕様

製品型番	UH1560
液晶サイズ	15.6型ワイド
液晶パネル方式	IPS方式
液晶解像度	3840×2160
輝度	330cd/m <sup>2</sup>
コントラスト比	1000:1
視野角	H 176° / V 176°
入力	HDMI 2.0 × 2 (HDCP 2.2及び1.4対応) / HDMI 1.4 × 2 (HDCP 1.4対応) / DisplayPort 1.2 × 1 / VGA × 1
出力	イヤホンジャック (3.5mmφステレオミニ)
スピーカー	2W × 2 (ステレオ)
VESA規格	75×75/100×100mm
電源	DC 10 ~ 24V / XLR mini 4ピン ※スイッチ切替式
消費電力	最大17W
動作温度	0 ~ 50℃
保存温度	-20 ~ 65℃
本体寸法 (スタンド含まず)	W 383 × H 239 × D 36mm
本体重量 (スタンド含まず)	約1,360g
同梱物	リモコン / ACアダプター
適合認証	FCC/CE/PSE (ACアダプター) / RoHS

※1) HDCP2.2はHDMI2.0入力端子にのみ対応

※2) 4ピンミニXLRケーブルは同梱しておりません。

※3) IDX社製「Vマウントタイプリチウムイオンバッテリー-DUO-C95」での稼働時間は理論値で約5時間です。

※4) バッテリー接続での動作可能稼働時間は、バッテリーの容量や消耗度合により変動します。

※外観、および各仕様につきましては予告なく変更する場合がございます。予めご了承ください。また、本製品の有効ドット数の割合は99.99%以上です。全ての機器との動作を保証するものではありません。

※液晶パネルは非常に精密度の高い技術で作られていますが、画面の一部に黒染みや常時点灯するドットがある場合があります。これは不良や機器の故障ではありませんので、予めご了承ください。

4Kディスプレイ

マルチフォーマット対応  
アナログ・デジタル入力  
ディスプレイ

組込み用液晶ディスプレイ

製品比較一覧表