

12.5 INCH WIDE UH1250S

12G-SDI 対応 4K Ultra HD 12.5 型 IPS 液晶パネル搭載 業務用マルチメディアディスプレイ



4K UHD

12.5 型	IPS パネル	4K 解像度 3840 x 2160	12G-SDI	6G-SDI	3G-SDI
クワッド SDI 2SI	クワッド SDI SQD	HDMI	HDCP	スピーカー搭載	イヤフォンジャック搭載
4ピンミニ XLR 電源	直立固定型 スタンド	1/4インチ ネジ搭載	EIA ラックマウント	PinP	タリ機能搭載
液晶プロテクトパネル搭載 3mm	Vマウントプレート取付穴搭載				

- 12.5" 4K UHD IPSパネル採用
- マルチフォーマット SDI 入出力 (12G/6G/3G/HD-SDI) 対応
- 2種類のクワッド3G-SDI 入出力方式対応 (2SI/SQD)
- 4系統の HDMI 入力端子搭載 (HDMI 2.0 x 1/HDMI 1.4 x 3)
- タリ機能搭載 (ミニ D-sub 9ピン)
- 1/4 インチネジ穴搭載
- 液晶保護用4Hプロテクトパネルを標準搭載
- 軽量薄型設計に1/4インチネジ搭載
- 2系統の電源入力に対応 (DC/4ピンXLR)
- 外部バッテリー接続に対応 (背面Vマウント取付け穴搭載)

型番	JAN
UH1250S	4582169234015

特長

UH1250Sは4K解像度(3840×2160)12.5型ワイドタイプのIPS液晶パネルを採用した12G/6G/3G-SDI対応4K IPS液晶ディスプレイです。12G-SDIや6G-SDI 1系統での4K表示の他、3G-SDI 4系統(クワッド3G-SDI)での4K表示にも対応します。また3G-SDI 4系統(クワッド3G-SDI)では2つの異なる方式(2SIまたはSQD)を選択可能です。他にも4K@60対応HDMI 2.0入力端子を1系統と4K@30まで対応可能なHDMI 1.4入力端子を3系統搭載し、Blu-rayなどの著作権付きデジタルコンテンツの再生に必要なHDCPにも対応します。※1)

4K解像度IPS液晶パネルは従来のフルHD液晶パネルに比べ4倍の解像度を持った高精細液晶です。4K画質の液晶パネル上で4つのフルHD映像を同時表示させる『4分割画面表示』機能や2つの映像を上下または、左右に表示させる『2分割画面表示』機能、画面の中に小窓表示する『PinP(ピクチャー・イン・ピクチャー)画面表示』機能を搭載する他、『セーフティーマーカー』機能など映像制作者向けのアシスト機能も搭載します。本体は堅牢なメタルハウジングデザインに加え、硬度4H(厚さ3mm)の液晶保護用アクリルパネルを標準で搭載。また液晶モニターの標準スタンドには、安定感のある直立固定型自立スタンドに固定用ネジ穴を搭載、現場使用でも抜群の安定感を誇ります。

本体上下左右側面4か所に1/4インチネジ穴を搭載、三脚やアームなどでの設置や壁掛けでの利用も可能です。電源は2系統入力に対応し付属のACアダプターからのDC入力のほか、XLR4ピン入力が可能で、本体背面中央部には市販のVマウントバッテリープレートを取り付ける専用ネジ穴を搭載します。また、DCコネクタの接続部はロック式コネクタを採用し設置現場でのケーブル抜け防止に適した設計となっております。

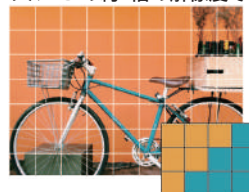
映像製作現場での確認、4Kプレビューサブモニター、医療施設用、研究開発施設、展示会、各種イベント、機器への組込み等、4Kが必要なあらゆる業務用途から産業用途までご利用いただける4K業務用液晶ディスプレイです。

■ 12.5" 4K UHD IPSパネル採用

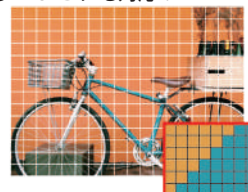
4K解像度IPS液晶パネルは、従来のフルHD液晶パネルに比べ4倍の解像度を持った高精細液晶。また、12.5型ながらも高輝度(350cd/m²)、広視野角(178°/178°)、高コントラスト比(1000:1)の液晶を採用しました。



フルHDの約4倍の解像度である4K UHDにも対応!



フルHD (1920×1080)



4K UHD (3840×2160)

※フルHDより画素数が多く、滑らかに高精細に表示

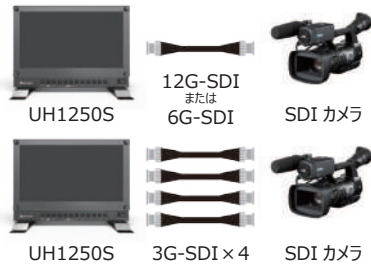
■ 4系統のHDMI入力端子搭載 (HDMI 2.0 x 1/ HDMI 1.4 x 3)

4K@60対応HDMI 2.0入力端子を1系統と4K@30対応可能なHDMI 1.4入力端子を3系統搭載し、Blu-rayなどの著作権付きデジタルコンテンツの再生に必要なHDCP1.4にも対応します。※1)

4Kディスプレイ
マルチフォーマット対応アナログ・デジタル入力ディスプレイ
組み込み用液晶ディスプレイ
製品比較一覧表

■ マルチフォーマットSDI入出力（12G/6G/3G/HD-SDI）対応と2種類のクワッド3G-SDI入出力方式（2SI/SQD）に対応

12G-SDI や6G-SDI1系統での4K表示の他、3G-SDI 4系統（クワッド3G-SDI）での4K表示にも対応します。3G-SDI 4系統（クワッド3G-SDI）では2つの異なる方式（2SIまたはSQD）を選択可能です。また、SDI出力端子も搭載し、入力したSDI信号をパススルーにて出力します。



2SI/SQD対応!



■ タリー機能搭載（ミニD-sub 9ピン）

複数の映像や撮影機器がある状態で、どのモニターの映像が記録中（または放送中）かを知らせるために、モニター画面内の上辺に赤または緑を点灯するタリー機能を搭載します。



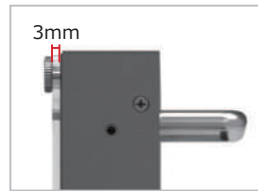
■ 1/4 インチネジ穴搭載

本体上下左右側面4カ所に1/4インチネジ穴を搭載、三脚やアームなどでの設置や壁掛けでの利用も可能です。



■ 液晶保護用4Hアクリルパネルを標準搭載

本体は堅牢なメタルハウジングデザインに加え、硬度4H（厚さ3mm）の液晶保護用アクリルパネルを標準で搭載。また液晶モニターの標準スタンドには、安定感のある直立固定型自立スタンドに固定用ネジ穴を搭載、現場使用でも抜群の安定感を誇ります。



硬度4H（厚さ3mm）の液晶保護用アクリルパネルを標準搭載



■ 2系統の電源入力に対応（DC/ 4ピンXLR）

電源は2系統入力に対応し付属のACアダプターからのDC入力のほか、4ピンXLRコネクタからの電源供給が可能です。また、DCコネクタの接続部はロック式コネクタを採用し設置現場でのケーブル抜け防止に適した設計となっております。



■ 外部バッテリー接続に対応（背面Vマウント取付け穴）

市販のVマウントバッテリープレートを装着するネジ穴を本体背面に装備。バッテリープレートから4ピンXLRコネクタ、またはDC入力へ電源ケーブルを接続する事で屋外での使用が可能となります。



製品仕様

製品型番	UH1250S
液晶サイズ	12.5型ワイド
液晶アスペクト比	16:9
液晶パネル方式	IPS方式
液晶解像度	3840×2160
輝度	350cd/m ²
コントラスト比	1000:1
視野角	H 178° / V 178°
入力	12G-SDI x 2 / 3G-SDI x 2 / HDMI 2.0 x 1 (HDCP 1.4) / HDMI 1.4 x 3 (HDCP 1.4)
出力	12G-SDI x 2 / 3G-SDI x 2 / イヤホンジャック(3.5mmステレオミニピン)
その他I/O	ミニD-sub9ピン（タリー用）
HDCP	対応（1.4）
スピーカー	2W x 1（L）
電源	DC 12 ~ 24V（推奨15V）/ XLR 4ピン ※スイッチ切替式
消費電力	最大29W
動作温度	0 ~ 40℃
保存温度	-20 ~ 60℃
本体寸法（スタンド含まず）	W 312 × H 229 × D 37mm
本体重量（スタンド含まず）	約2,800g
同梱物	ACアダプター / 取扱説明書
1/4インチネジ	上下左右 各1つ
バッテリー	Vマウントプレート取付穴
適合認証	FCC/CE/PSE（ACアダプター）/ RoHS

※1) HDCP2.2はHDMI2.0入力端子にのみ対応
 ※2) 4ピンミニXLRケーブルは同梱しておりません。
 ※3) IDX社製「Vマウントタイプリチウムイオンバッテリー-DUOC95」での稼働時間は理論値で約5時間です。
 ※4) バッテリー接続での動作可能駆動時間は、バッテリーの容量や消耗度合により変動します。
 ※ 画像は全てイメージです。また、全ての画像はイメージです。
 ※ HDMI、HDMIロゴ、およびHigh-Definition Multimedia Interfaceは、HDMI Licensing LLCの商標または登録商標です。
 ※ 外観、および各仕様につきましては予告なく変更する場合がございます。予めご了承ください。
 ※ 全ての機能と動作を保証するものではありません。

4Kディスプレイ

マルチフォーマット対応
アナログ・デジタル入力
ディスプレイ

組込み用液晶ディスプレイ

製品比較一覧表