

高強度光ファイバ脱着式 DVI-D ケーブル シリーズ

## ADD-xxxM

- DVI-D 信号シングルリンク対応
- 最大 WUXGA 解像度 (1920x1200) を最長 100m 伝送
- 独自の3層構造被覆で耐圧壊 2000N・耐引張 800N 対応
- 脱着式コネクタ採用
- メタル筐体採用で優れた電磁両立性

1920 X 1200 DVI 脱着式 HDCP 最長 100m



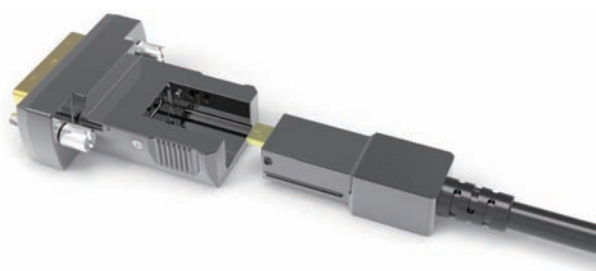
### 最大 WUXGA 解像度 (1920x1200) を 100m 伝送

最大 WUXGA 解像度 (1920x1200) までのシングルリンク DVI-D 信号を電源供給なしで最長 100m まで伝送することが可能です。\*1)



### DynamicHDR 対応

接続端子には脱着式を採用し、付属コネクタ DVI-D 端子と脱着時コネクタ HDMI タイプ D 端子が使用可能なほか、発売中の専用 HDMI タイプ A コネクタ [型番: AHG-C] に片側、または両側の付け替えが可能です。脱着時コネクタの最大寸法は 14.6mm と極細仕様となっており、通常の HDMI ケーブル等の配管が難しい場所や内径 22mm の CD 管 / PF 管等でも配管しやすい設計となっております。\*3)



脱着時は HDMI タイプ D コネクタ

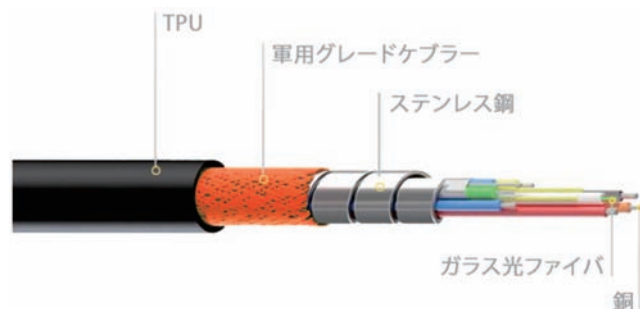


配管しやすい設計

型番	長さ (m)	JAN
ADD-010M	10	4582169236170
ADD-015M	15	4582169236187
ADD-020M	20	4582169236194
ADD-030M	30	4582169236200
ADD-040M	40	4582169236217
ADD-050M	50	4582169236224
ADD-100M	100	4582169236231

### 独自の3層構造被覆により高強度かつ高い柔軟性

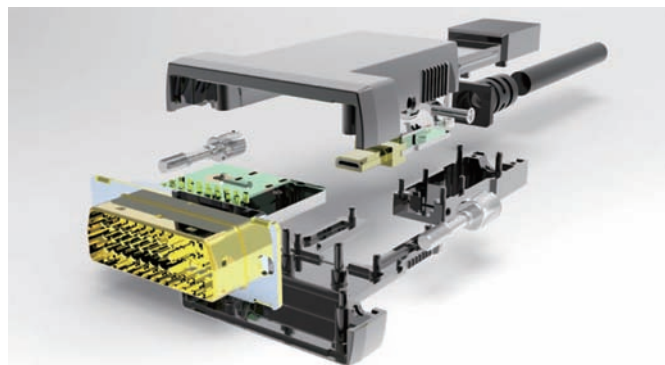
ケーブル被覆は3層構造になっており、ステンレス鋼 (高強度・高耐圧)、ケブラー® (高強度・高耐熱)、TPU (柔軟・耐摩耗・耐引張) の順番に光ファイバと銅線を覆っております。この独自構造により、短時間であれば最大 2000N (203.9kgf) の圧力に耐える優れた圧壊強度と、最大 800N (81.6kgf) の高い引張強度を持ちながら、瞬間的に許容曲げ半径 10mm に耐えられる柔軟性を実現。\*2) ケーブルが踏まれたり、引っ張られたりしてしまうことの多い現場や設備などでも信号・機能を損なわずに維持します。



螺旋構造のステンレス鋼、防弾チョッキにも使われる軍用グレードケブラー®、柔軟で伸びの良い TPU の3層構造

## 優れた電磁両立性

メタル筐体を採用したコネクタ部は電磁両立性に優れ、外来ノイズの干渉を受けにくく、本体からのノイズ発生も最小限に抑えます。 ※ 4)



メタル筐体により電磁両立性を高めた設計に

## アクセサリ

### 専用 DVI-D コネクタ

ADD-xxxM に標準付属している DVI-D コネクタです。

型番：ADD-C  
 希望小売価格：OPEN  
 JANCODE：4582169236248  
 対応製品：ADD-xxxM シリーズ  
 AHG-xxxM シリーズ



### AHG 専用 HDMI タイプ A コネクタ

AHG-xxxM に標準付属している HDMI コネクタです。

型番：AHG-C  
 希望小売価格：OPEN  
 JANCODE：4582169235296  
 対応製品：ADD-xxxM シリーズ  
 AHG-xxxM シリーズ



## 製品仕様

型番	ADD-xxxM (xxx はメートル数が入ります)	
長さラインナップ (m)	10 / 15 / 20 / 30 / 40 / 50 / 100	
コネクタ	ソース側	DVI-D / HDMI タイプ D (脱着時)
	ディスプレイ側	DVI-D / HDMI タイプ D (脱着時)
コネクタ最大幅	40.5mm	
ケーブルタイプ	アクティブ：GOF 4、銅線 7	
伝送モード	シングルリンク	
HDCP	対応 (パススルー)	
外部電源	-	
最大消費電力	0.28W	
カラー	ケーブル：黒 / コネクタ部：グレー	
ケーブル外皮	TPU	
ケーブル被覆構造	3層構造 (ステンレス鋼 / ケブラー® / TPU)	
ケーブル直径	5.8mm ± 0.2mm	
ケーブル許容曲げ半径	常設：20mm / 瞬間：10mm	
ケーブル圧壊強度	常設：1000N (102kgf) / 瞬間：2000N (203.9kgf)	
コネクタ部許容張力	常設：400N (40.8kgf) / 瞬間：800N (81.6kgf)	
ケーブル方向性	あり	
最大解像度	1920x1200 60Hz (DVI-D コネクタ時)	
動作温度 / 保存温度	0℃～50℃ / -40℃～70℃	
動作湿度 / 保存湿度	10～80% (結露なきこと)	
付属品	DVI-D タイプ x2 (装着済み)	
保証期間	ご購入から 1 年間 (コネクタ部分内部 IC チップのみ)	
認証	FCC / CE / RoHS_10 物質適合	

※ 1) 全ての機器との動作を保証するものではありません。ソース機器側の電力が不足した場合や不安定な場合、正しく動作しない可能性があります。  
 ※ 2) 数値はケーブルの特性を示すもので、性能を保証するものではありません。  
 ※ 3) Ø 20mm 以上での配管通線を推奨します。配管を通すときは端子部等が露出しないように細心の注意を払ってください。  
 ※ 4) メタル筐体の特性を示すもので、ノイズフリーを保証するものではありません。  
 ◆ 外観、および各仕様につきましては予告なく変更する場合がございます。予めご了承ください。  
 ◆ 全ての機器との動作を保証するものではありません。  
 ◆ ケブラー® は、米国デュポン社の関連会社の商標あるいは登録商標です。  
 ◆ 本製品は信号の向き (ソース側とディスプレイ側) があります。接続する方向を間違えると正常に動作しません。  
 ◆ 本製品を配管に通したり、壁面内を配線工事したりする際には、コネクタ部やケーブル部に損傷を与えないように丁寧に取り扱いください。(ファイバが断線したり、コネクタ内の精密部品が破損する可能性があります)  
 ◆ 本製品はアクティブケーブル (IC 内蔵型ケーブル) の為、接続機器に制限があります。1 台のソース機器と 1 台のディスプレイを直結する以外 (延長器、分配器、スイッチャー等を使用する) でのご使用は、基本的に動作保証対象外です。  
 ◆ 本製品はアクティブケーブル (IC 内蔵型ケーブル) の為、接続機器によっては相性問題が発生する可能性があります。デモ機による事前検証を推奨しております。