



4K@30 入出力対応フル HD IPS 搭載 フィールドモニター
7 型 HDMI / SDI モデル

75HB/SB

2019
SUMMER
DGP
デジタルカメラ
グランプリ

金賞

2020
SUMMER
DGP
デジタルカメラ
グランプリ

金賞

2020
SUMMER
DGP
デジタルカメラ
グランプリ

金賞

2021
SUMMER
DGP
デジタルカメラ
グランプリ

金賞

2021
SUMMER
DGP
デジタルカメラ
グランプリ

金賞

2022
DGP
デジタルカメラ
グランプリ

金賞

Imaging
2022
DGP

金賞

最新カメラの性能を最大まで引き出す、4K@30 入出力対応！ 軽量かつシンプルなデザインに迫力の7型フル HD 高精細 IPS 液晶を搭載した フィールドモニター

■ 4K@30 入出力対応

最大 4K@30 迄の映像信号入力に対応します。



■ HDMI 入出力端子搭載

接続端子には HDMI 入出力端子を各 1 系統ずつ搭載。※1) カメラから入力される最大 4K 解像度迄の映像信号をフル HD IPS 液晶パネルに鮮明に表示します。また、入力された HDMI をパススルーする HDMI 出力端子を利用することで別の確認用モニターやレコーダーへの接続も可能となります。※2)



■ 3G-SDI 入出力端子搭載

7型ではプロ向け仕様となる 3G-SDI 入出力端子搭載モデル [型番：75SB] もご用意。入力された SDI をパススルーする SDI 出力端子を利用することで別の確認用モニターやレコーダーへの接続も可能となります。※3) ※4)



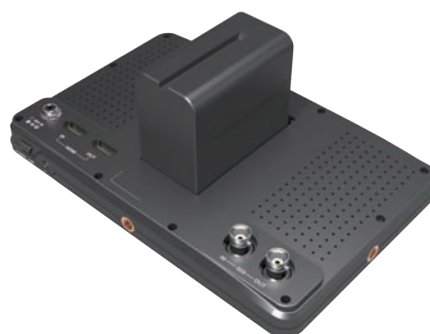
■ フル HD (1920x1200) IPS パネル採用

液晶パネルにはダイナミックな映像表現を可能とするフル HD 解像度の高品質 IPS 液晶パネルを採用。液晶表面には OCA (Optical Clear Adhesive) 光学透明接着剤により高硬度 (硬度 6H) の強化ガラス装着を施しクリアで美しい映像表示を維持しながらも強固さを併せ持つ設計を実現しました。また従来の液晶モニターに比べて液晶パネルと筐体の繋ぎ目部分をフラットにすることで、どの角度でも手になじむ設計となっております。



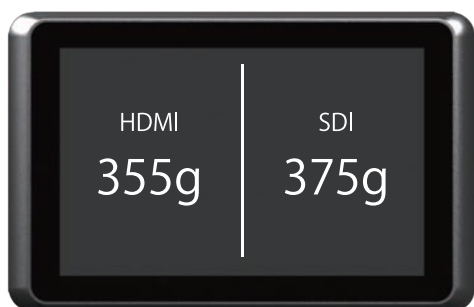
■ バッテリー駆動対応 (ソニー社製バッテリー「NP-F970」 またはキヤノン社製 LP-E6 バッテリー「LP-E6N」)

電源接続はバッテリー駆動と DC 駆動の 2 系統を搭載。バッテリーは、ソニー社製バッテリー「NP-F970」とキヤノン社製 LP-E6 バッテリー「LP-E6N」をアダプター等、介さずそのまま装着することが可能。また、標準付属の AC アダプターを使用することで DC 駆動も可能です。電源入力範囲は 7 ~ 24V と広範囲に対応しているので、どんな現場でも電源入力には困りません。※5)



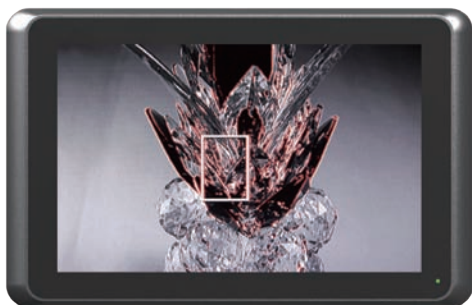
■ 持ち運びに最適な超軽量設計

7 型の HDMI モデル [75HB] は 355g、SDI モデル [75SB] は 375g でカメラへの取付にも最適です。

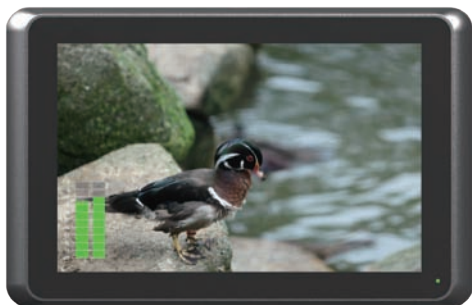


■ ピーキング / フォールスカラー / オーディオレベルメーター ■ 他、多彩なアシスト機能を搭載

撮影モニタリング時に便利な補助機能は OSD (オン・スクリーン・ディスプレイ) 設定画面より設定することが可能です。ピント合わせの補助機能 [ピーキング]、露出レベルを色分布で可視化情報としモニター上に表示する「フォールスカラー」、オーバーでの白トビエリアを警告表示する [ゼブラ]、入力されている音声のレベルをメーターとして視覚的に確認できる「オーディオレベルメーター」、明るさの分布を示すグラフを表示できる「ヒストグラム」、[中央ガイド]、[セーフティマーカー]の他、様々なファンクション機能を有します。また、これらの機能をボタン 1 つで呼び出すファンクションキー機能と音声を外出力する 3.5φ ステレオミニピン端子も搭載します。*6)



ピーキング機能



オーディオレベルメーター機能

■ 1/4 インチ穴搭載

側面に 1/4 インチ穴を搭載。三脚やホットシュー、アームなどと組合わせて使用することができます。*7)



■ 専用サンシェードを標準付属

屋外で日差しを避けてモニタリングする為の専用サンシェードを標準で付属。軽量プラスチック素材を使用し黒色で非光沢性のデザインにすることで持ち運びの負担を減らすと同時に日差しの映り込みを効果的に低減させます。*8)



■ アクセサリー



専用反射防止液晶保護フィルム 「75FLM」

小売希望価格：2,000 円 [税抜]
製品型番：75FLM
JAN コード：4582169234558
ディスプレイへの蛍光灯や太陽光などの映り込みを軽減し表示を見やすくする専用アンチグレアフィルムです。



ボールヘッド型ホットシュー 「75FHS」

小売希望価格：3,700 円 [税抜]
製品型番：75FHS
JAN コード：4582169234572
カメラのシューアダプタを利用して簡単に装脱着ができる角度調節可能なホットシューです。

製品仕様

製品型番	75HB	75SB	
本体	マットブラック		
液晶	サイズ	7型ワイド	
	パネル方式	IPS方式	
	表面加工	グレア / ガラス(硬度 6H)	
	解像度	1920 x 1200	
	輝度	450 cd/m2	
	表示色	1,677 万色	
	コントラスト比	1100:1	
	視野角	160° (H)/160° (V)	
入力	HDMI x 1 ^{※1)}	3G-SDI x 1 / HDMI x 1 ^{※1)}	
出力	HDMI x 1 ^{※1)} / イヤホンジャック (3.5mmΦステレオミニピン) x 1	3G-SDI x 1 / HDMI x 1 ^{※1)} / イヤホンジャック (3.5mmΦステレオミニピン) x 1	
スピーカー	なし		
1/4 インチ穴数	4		
電源	DC 7 ~ 24V		
消費電力	最大 8.2W	最大 9.5W	
動作温度	0 ~ 50°C		
保存温度	-20 ~ 60°C		
動作湿度 / 保存湿度	10 ~ 90% (結露なきこと)		
本体寸法 (mm) (※突起物含まず)	194.5 (W) x 125 (H) x 21 (D)		
本体重量	355g	375g	
同梱物	ACアダプター(DC12V) / 専用サンシェード / サンシェード取付用ネジ(3個) / 取扱説明書		
保証期間	ご購入から1年間		
適合認証	FCC/CE/PSE(ACアダプター)/RoHS		

- ※1) HDCP は非対応です。
 ※2) 理論上、パススルーはケーブル距離や接続回数による信号減衰が起こります。デジチェーンを使用する際は HDMI 規格毎の最大距離を守りイコライザー等を併用することを推奨します。
 ※3) 理論上、パススルーはケーブル距離や接続回数による信号減衰が起こります。デジチェーンを使用する際は SDI 規格毎の最大距離を守りイコライザー等を併用することを推奨します。
 ※4) HDMI と SDI のクロスコンバート機能は搭載されありません。 ※5) バッテリーは付属してありません。 ※6) 一部、ファンクションキーに設定できない機能があります。
 ※7) アクセサリーは別売りとなります。 ※8) 75HB 及び 75SB は専用サンシェード装着時、左右上の 1/4 インチネジを使用します。またサンシェードは完全な光遮断を保証するものではありません。
 ◆ HDMI、HDMI ロゴ、および High-Definition Multimedia Interface は、HDMI Licensing LLC の商標または登録商標です。 ◆ 画像は全てハメ込みです。また、全ての画像はイメージです。
 ◆ 外観、および各仕様につきましては予告なく変更する場合がございます。予めご了承ください。 ◆ 全ての機器との動作を保証するものではありません。

対応解像度一覧

信号	解像度	周波数 (Hz)
HDMI	480i	59.94 / 60
	480p	59.94 / 60
	576i	50
	576p	50
	720p	23.976 / 24 / 25 / 29.97 / 30 / 50 / 59.94 / 60
	1080i	50 / 59.94 / 60
	1080p	23.976 / 24 / 25 / 29.97 / 30 / 50 / 59.94 / 60
	2160p	23.976 / 24 / 25 / 29.97 / 30
SDI	525i(NTSC)	60
	625i(PAL)	50
	1920 x 720p	23.98 / 24 / 25 / 29.97 / 30 / 50 / 59.94 / 60
	1920 x 1080i	23.98 / 24 / 25 / 29.97 / 30 / 50 / 59.94 / 60
	1920 x 1080p	23.98 / 24 / 25 / 29.97 / 30 / 50 / 59.94 / 60

◆ RGB、Y.Cb.Cr4:2:2 及び 4:4:4 8bpc 対応。 ◆ TV フォーマットのみ。 ◆ SDI は [型番 : 75SB] のみ。Level A 及び B に対応。

安全に関する注意

商品を安全にお使いいただく為、ご利用前に必ず「取扱説明書」をよくお読みください。

液晶モニターについて

- ※ 液晶パネルは、非常に精密度の高い技術で作られていますが、画素欠けや常時点灯する画素が存在する場合がございます。これらの現象は故障ではありません。
 ※ 液晶パネル面やパネルの外枠は強く押さないでください。強く押すと干渉線が発生するなど表示異常を起こす事がありますので取扱にはご注意ください。
 ※ 液晶画面は屋外では日差しに加減で見えにくい場合があります。
 ※ 当製品は IPS 方式液晶ディスプレイを使用しております。IPS 方式液晶の特性上、バックライトの光漏れが発生することがございますが、製品の不具合ではございませんのでご了承ください。
 ※ 記載された仕様、デザイン、価格等は予告無く変更される場合があります。※ カタログと実際の商品の色とは印刷の関係で多少異なる場合があります。
 ※ "ADTECHNO" は、株式会社エーディテックの商標です。 ※ "HDMI" は、HDMI Licensing, LLC の商標または登録商標です。
 ※ その他、記載されている各社名および各商品名は、各社の商標または登録商標です。なお、本文中では、TM、® マークは明記していません。

カタログ上の注意
各社・各団体の商標など

詳しい製品情報はウェブサイトをご参照ください

www.ad-techno.com